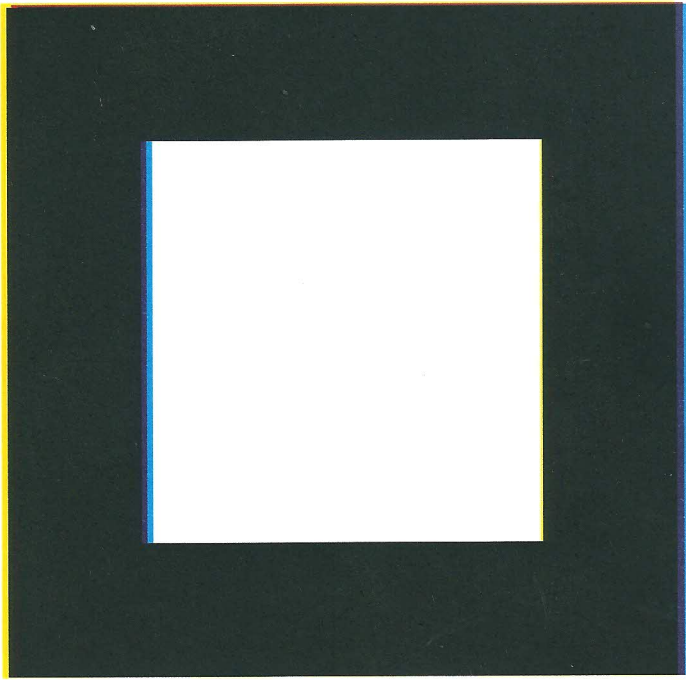
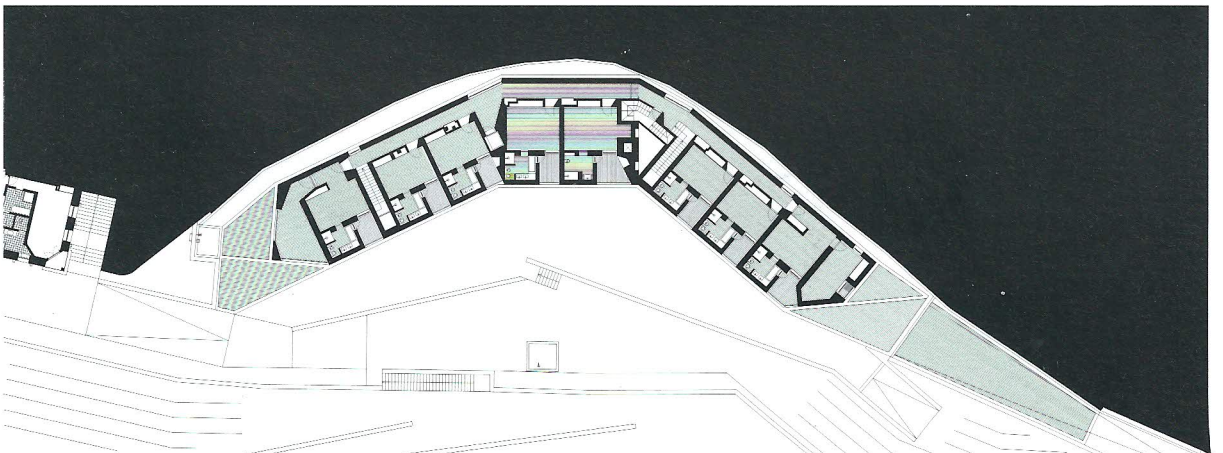
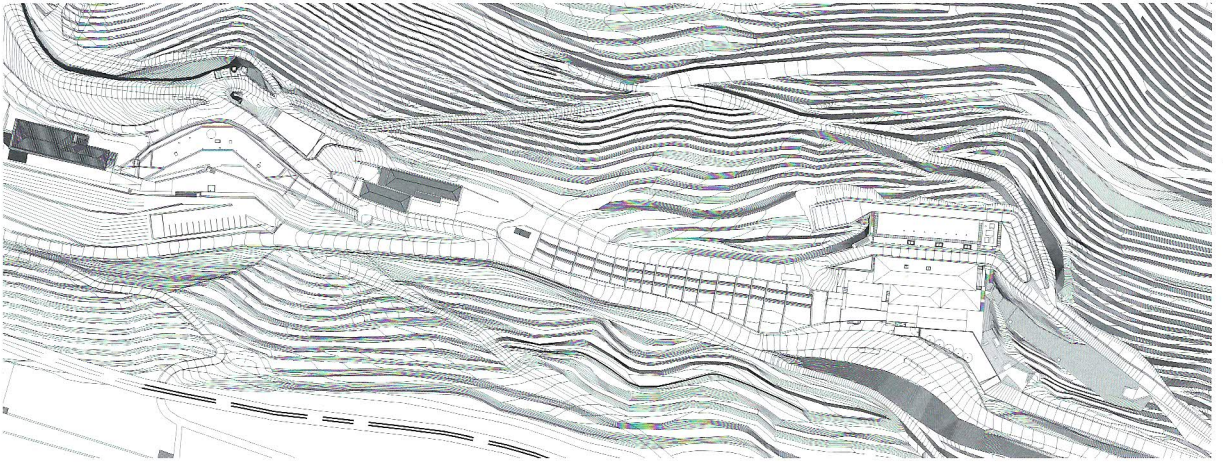
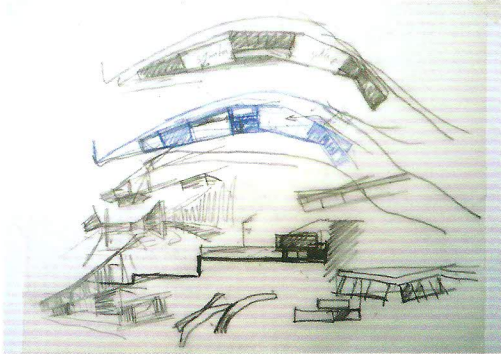


Porto Poetic



Quinta do Vallado - Hotel e Adega
Quinta do Vallado - Hotel and Winery
Peso da Régua, Portugal
2007–2012

Francisco Vieira de Campos



A proposta de ampliação da Adega na Quinta do Vallado concilia a necessidade de expansão da adega existente com a correcta integração na paisagem natural.

A intervenção prevê a manutenção dos edifícios existentes, com a reestruturação necessária à construção de novos edifícios: Armazém de Fermentação, Armazém de Barricas e Recepção.

Os novos volumes criam uma relação de tensão e equilíbrio entre edifícios e topografia, integrando-se no terreno sem deixarem de afirmar a sua natureza artificial.

O Armazém de Barricas autonomiza-se e dialoga com a paisagem, tomando como base a topografia dos socacos do Douro. Uma grande massa encrostada no terreno remata numa consola. Assim o edifício ora se agarra ao solo, tornando-se rocha e barreira física, ora se solta, permitindo o seu atravessamento.

O projecto concilia a estrutura e infra-estrutura na concepção de uma forma ancestral abobadada.

Todos os volumes são construídos em betão com acabamento bujardado no interior, enquanto no exterior são revestidos a pedra de xisto tratada de modo contemporâneo.

No novo Hotel Vínico as duas vertentes ligadas ao vinho – produção e lazer – estão contempladas num único projecto que pretende possuir uma linguagem única e contemporânea pela forma como são utilizados os materiais empregues.

Dado o forte impacto paisagístico da envolvente, caracterizado por uma arquitectura natural, Património Mundial, o projecto concentra-se em resolver a inserção de um novo volume, condicionado por um longo e expressivo muro portante em xisto, que desenha uma acentuada curva no terreno, e pela casa.

Da construção: a estrutura portante encaixa-se; as infra-estruturas disciplinam; os materiais em bruto fixam a geometria e apelam às qualidades sensoriais das suas superfícies.

O programa define uma grande contenção, tanto espacial como formal, os espaços desenham-se em função dos usos, da luz, da fruição das vistas e, principalmente, do bem-estar.

The proposed extension of the Quinta do Vallado Winery reconciles the need to extend the existing winery with a proper integration in the natural landscape.

The architectural plan includes the maintenance of the existing buildings, complementing them with the adjustments required for the construction of new buildings: Fermentation Warehouse, Barrels Warehouse and Reception area.

The new volumes create a relationship of tension and balance between buildings and topography, being part of the ground without denying their artificial nature.

The Barrel Warehouse is simultaneously autonomous and in dialogue with the landscape, and it is based on Douro's terraces topography. A large mass encrusted in the field ending in a console. Thus the building either clings to the ground, becoming rock and physical barrier, or it releases itself and allows being crossed.

The project combines structure and infrastructure in the design of an ancestral shape, the dome.

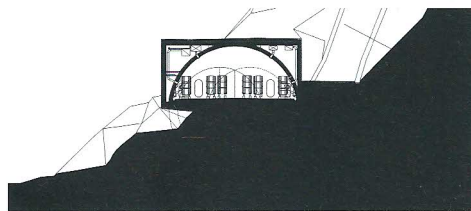
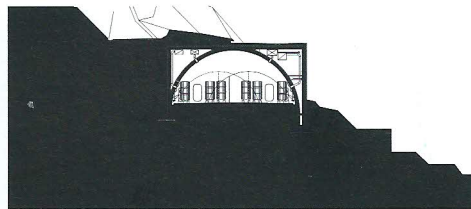
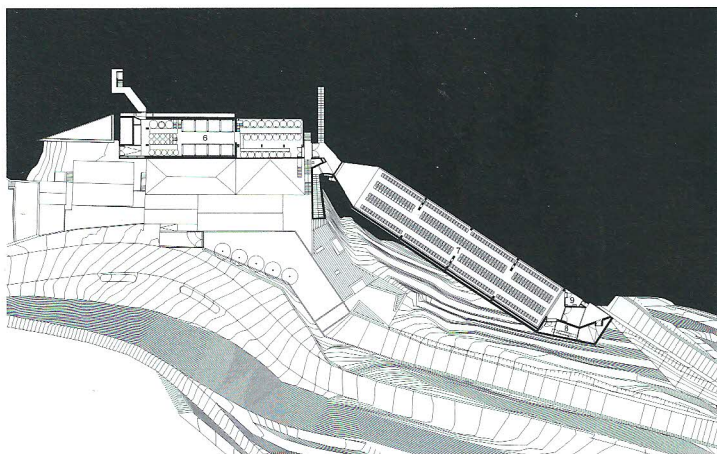
All volumes are built in concrete with hammered finish inside, while on the outside, they are covered in shale rock worked in a modern way.

For the new Wine Hotel the two aspects linked to wine – production and leisure – are included in a single project which aims at having a contemporary and distinct language by the application of the chosen materials.

Given the strong impact of the surrounding landscape, characterised by a natural architecture, World's Heritage, the project focuses on solving the insertion of a new volume conditioned by a long and impressive bearing wall, made of shale, which draws a sharp curve on the ground and the house.

Construction: the supporting structure fits; the infrastructure disciplines; the raw materials fasten the geometry and call the sensory qualities of their surfaces.

The programme defines a great control, both spatial and formal; spaces are designed according to their use, light, scenic enjoyment and, mainly, well-being.

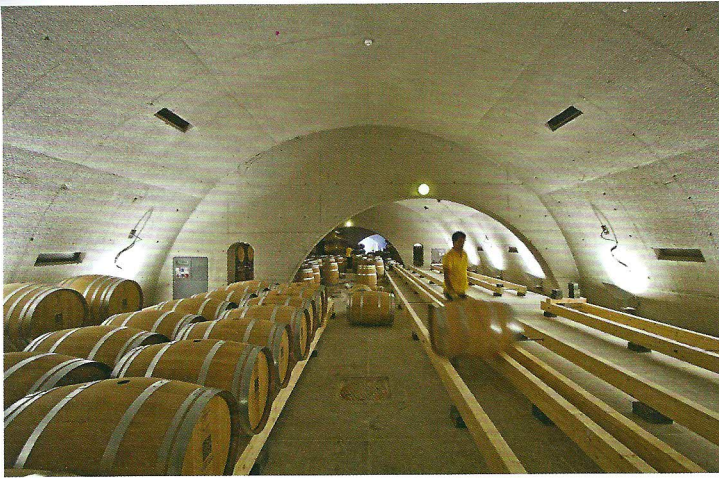




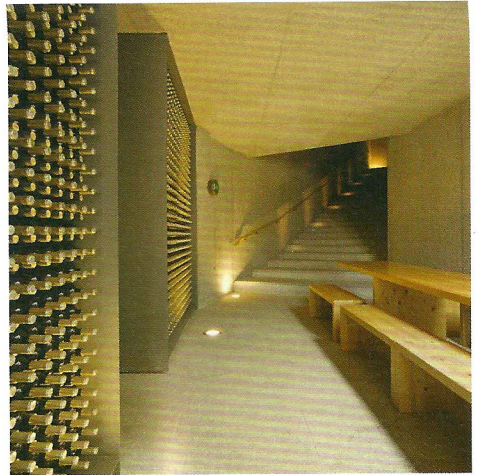
© FG+SG Fernando Guerra, 2012



© FG+SG Fernando Guerra, 2012



© Alberto Plácido, 2012



© FG+SG Fernando Guerra, 2012



© Alberto Plácido, 2012