

PLANIFICATION PATRIMONIALE

Comparatif entre deux variantes



PROJET

Dossier personnel à l'intention de

Pierre EXEMPLE

Marie EXEMPLE

Case postale 354 - Rue de l'Exercice 42

1211 GENEVE 1

A = Pré-retraite 62 ans (Capitaux LPP optimisés)

B = Pré-retraite 62 ans (rente LPP)

Inclus une inflation moyenne de 1.5% par an



Rue Roi-Victor-Amé 7
1227 Carouge

www.univie.ch

Votre conseiller :

Info

Info@univie.ch

Téléphone :

022 839 66 30

Fax :

022 839 66 32

Mobile :



**TABLEAUX DE BORD
COMPARES**

A = Pré-retraite 62 ans (Capitaux LPP optimisés) : Inflation moyenne prise en compte 1.5%
B = Pré-retraite 62 ans (rente LPP) : Inflation moyenne prise en compte 1.5%

PROJET

Calculs pour le couple

16.01.2008

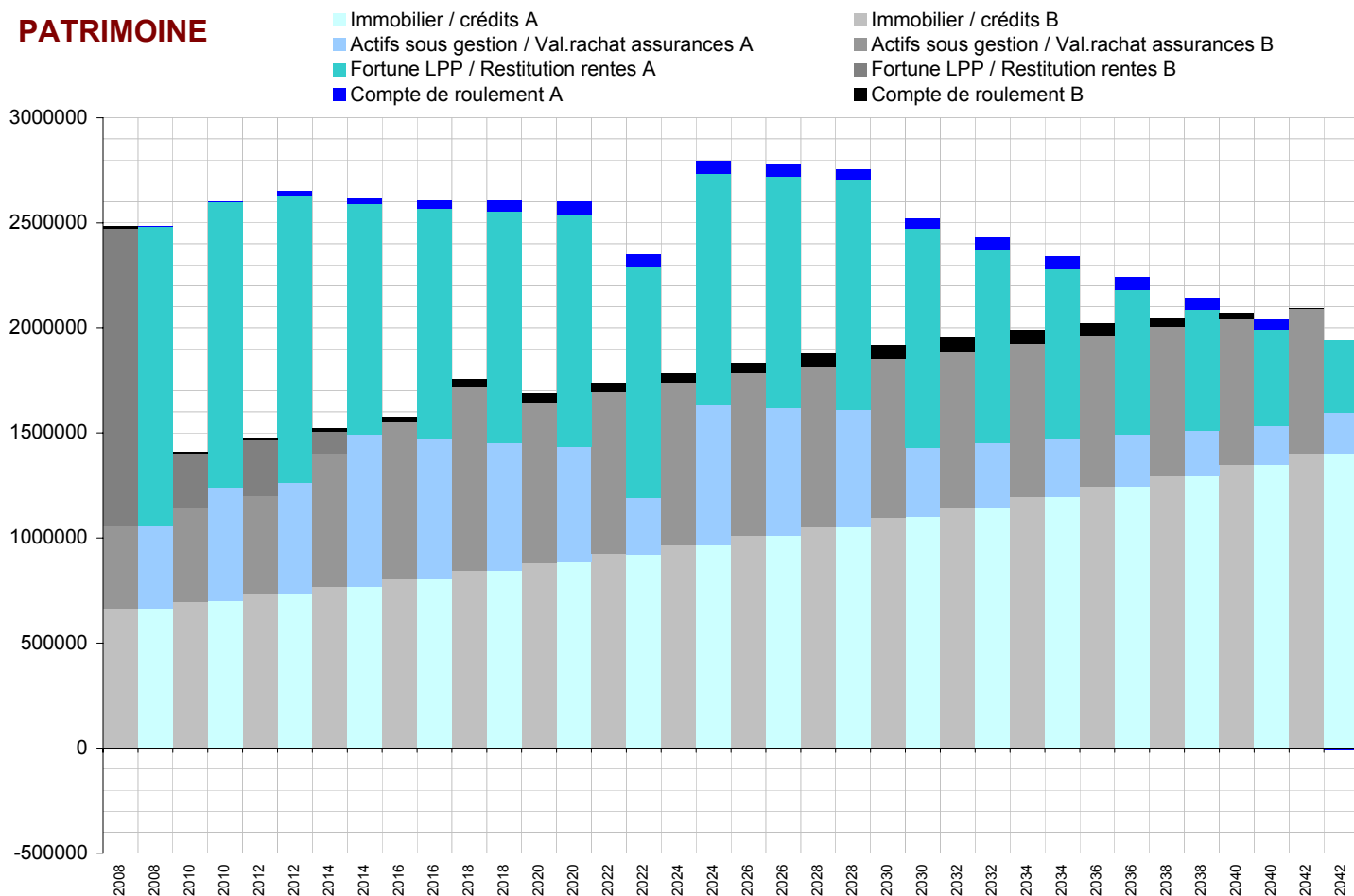
Année	Prélèvements sur capitaux	Salaires et rentes	REVENUS	DEPENSES	Dont budget personnel	et impôts	1 2	Solde budgétaire	Compte de roulement (liquidités)	Actifs disponibles	Fortune LPP et restitution sur rentes	Fortune immobilière nette	PATRIMOINE
2008	-36'000	203'800	167'800	-164'094	-88'020	-47'594	60 56	3'706	3'706	397'433	1'420'581	663'819	2'485'540
	-30'000	203'800	173'800	-164'031	-88'020	-47'531		9'769	9'769	391'462	1'420'581	663'819	2'485'631
2010	54'000	48'200	102'200	-105'039	-69'934	-6'625	62 58	-2'839	3'071	544'136	1'357'206	697'697	2'602'110
		103'351	103'351	-115'741	-69'934	-17'327		-12'391	5'738	446'679	257'206	697'697	1'407'319
2012	46'500	48'200	94'700	-89'521	-66'854	-6'917	64 60	5'179	20'737	529'751	1'367'685	732'605	2'650'777
	6'000	103'351	109'351	-105'533	-66'854	-22'929		3'818	10'802	466'878	267'685	732'605	1'477'970
2014	46'500	51'052	97'552	-93'824	-69'383	-8'691	66 62	3'727	28'553	722'569	1'100'000	768'575	2'619'697
	6'000	106'202	112'202	-110'075	-69'383	-24'942		2'127	15'874	632'379	106'371	768'575	1'523'199
2016	42'000	61'904	103'904	-97'937	-72'027	-10'160	68 64	5'966	37'735	663'935	1'100'000	805'639	2'607'309
	6'000	117'054	123'054	-117'147	-72'027	-29'370		5'907	23'002	744'811		805'639	1'573'452
2018	42'000	65'081	107'081	-100'107	-74'793	-9'564	70 66	6'975	51'753	608'425	1'100'000	843'831	2'604'009
	6'000	120'232	126'232	-121'808	-74'793	-31'265		4'424	33'647	879'549		843'831	1'757'027
2020	42'000	66'317	108'317	-102'303	-77'688	-8'865	72 68	6'014	64'282	551'529	1'100'000	883'184	2'598'995
	6'000	121'468	127'468	-124'307	-77'688	-30'869		3'161	40'860	761'941		883'184	1'685'984
2022	40'000	67'590	107'590	-103'052	-80'718	-6'584	74 70	4'538	62'210	265'640	1'100'000	923'734	2'351'583
	6'000	122'741	128'741	-127'427	-80'718	-30'959		1'313	44'421	768'555		923'734	1'736'710
2024	40'000	68'902	108'902	-110'394	-83'893	-10'751	76 72	-1'493	60'128	666'756	1'100'000	965'517	2'792'402
	6'000	124'052	130'052	-130'678	-83'893	-31'036		-626	44'151	775'468		965'517	1'785'136
2026	40'000	70'253	110'253	-113'037	-87'219	-10'068	78 74	-2'785	55'227	611'780	1'100'000	1'008'572	2'775'579
	15'000	125'403	140'403	-133'988	-87'219	-31'019		6'416	48'934	773'657		1'008'572	1'831'163
2028	40'000	71'645	111'645	-115'480	-90'706	-9'024	80 76	-3'835	47'916	555'249	1'100'000	1'052'936	2'756'101
	15'000	126'795	141'795	-137'322	-90'706	-30'866		4'473	58'865	762'863		1'052'936	1'874'663
2030	20'000	107'179	127'179	-122'191	-94'364	-12'077	82 78	4'988	48'332	332'280	1'041'700	1'098'649	2'520'961
	15'000	128'229	143'229	-140'805	-94'364	-30'691		2'424	64'751	752'042		1'098'649	1'915'443
2032	20'000	108'656	128'656	-125'641	-98'202	-11'688	84 80	3'015	55'363	304'303	925'100	1'145'752	2'430'518
	15'000	129'706	144'706	-144'443	-98'202	-30'491		263	66'373	741'203		1'145'752	1'953'328
2034	20'000	110'178	130'178	-128'374	-102'232	-10'392	86 82	1'804	60'041	275'506	808'500	1'194'289	2'338'336
	15'000	131'229	146'229	-148'247	-102'232	-30'265		-2'018	63'492	730'354		1'194'289	1'988'135
2036	20'000	111'746	131'746	-132'178	-106'464	-9'964	88 84	-432	60'311	245'867	691'900	1'244'301	2'242'380
	15'000	132'797	147'797	-152'224	-106'464	-30'009		-4'427	55'859	719'505		1'244'301	2'019'665
2038	20'000	113'361	133'361	-135'434	-110'912	-8'772	90 86	-2'072	56'638	215'365	575'300	1'295'835	2'143'138
	15'000	134'412	149'412	-156'384	-110'912	-29'722		-6'972	43'205	708'667		1'295'835	2'047'707
2040	20'000	115'026	135'026	-139'588	-115'588	-8'249	92 88	-4'562	48'756	183'974	458'700	1'348'936	2'040'367
	15'000	136'076	151'076	-160'737	-115'588	-29'399		-9'661	25'246	697'850		1'348'936	2'072'033
2042		116'740	116'740	-144'398	-120'507	-8'141	94 90	-27'658	-4'987	192'264	342'100	1'403'653	1'933'030
	15'000	137'791	152'791	-165'296	-120'507	-29'039		-12'505	1'678	687'067		1'403'653	2'092'398

A = Pré-retraite 62 ans (Capitaux LPP optimisés)

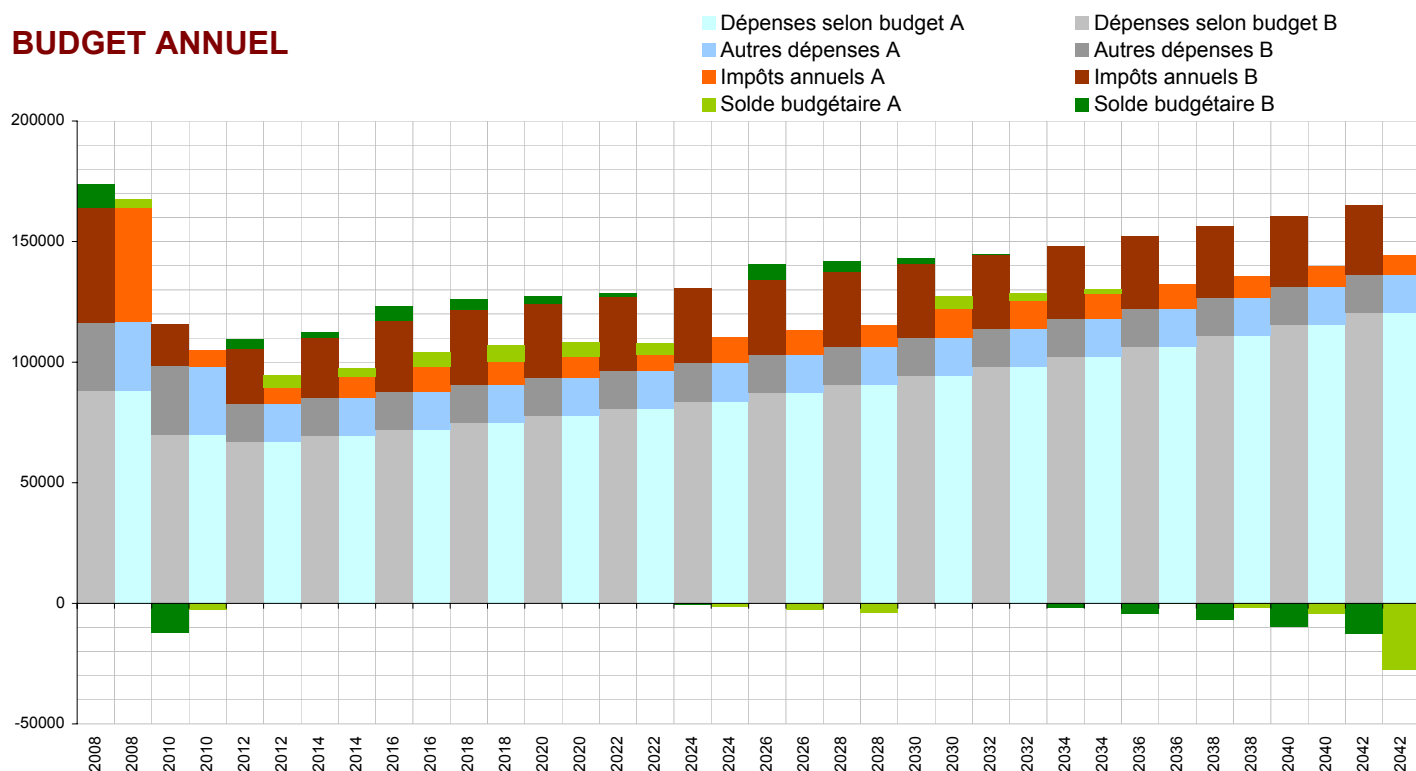
B = Pré-retraite 62 ans (rente LPP)

PROJET

PATRIMOINE



BUDGET ANNUEL



Note importante ! Univie SA donne les présentes informations à titre purement indicatif et sous toute réserve. ils sont le résultat des informations reçues du client et de l'état actuel des connaissances de ses collaborateurs. Les calculs effectués ne sauraient en aucun cas être opposés aux chiffres officiels ni engager la responsabilité de Univie SA ni de ses agents, à quelque titre que ce soit.

Note importante ! Univie SA donne les présentes informations à titre purement indicatif et sous toute réserve. Ils sont le résultat des informations reçues du client et de l'état actuel des connaissances de ses collaborateurs. Les calculs effectués ne sauraient en aucun cas être opposés aux chiffres officiels ni engager la responsabilité de Univie SA ni de ses agents, à quelque titre que ce soit.

A = Pré-retraite 62 ans (Capitaux LPP optimisés)

B = Pré-retraite 62 ans (rente LPP)

PROJET

COMPARATIF BISANNUEL

Pour le couple

16.01.2008



SITUATION FISCALE	60 / 56		62 / 58		64 / 60		66 / 62		68 / 64		70 / 66	
	2008		2010		2012		2014		2016		2018	
	A	B	A	B	A	B	A	B	A	B	A	B
Intérêts / rendements imposables	2'249	2'194	1'162	2'672	1'974	2'733	5'001	4'303	3'766	4'969	2'527	5'308
Revenus immobiliers (y.c.valeur locative)	28'750	28'750	28'750	28'750	28'750	28'750	28'750	28'750	28'750	28'750	28'750	28'750
Rentes AVS							26'852	26'852	37'704	37'704	40'881	40'881
Salaires et rentes LPP	203'800	203'800	24'000	103'351	24'000	103'351		79'351		79'351		79'351
Rentes viagères (imposées à 40%)			9'680		9'680		9'680		9'680		9'680	
Rachats CP et versements prévoyance liée	-12'730	-12'730	-12'730	-12'730								
Intérêts passifs	-15'750	-15'750	-15'750	-15'750	-15'750	-15'750	-15'750	-15'750	-15'750	-15'750	-15'750	-15'750
Dépenses déductibles (selon budget)	-37'100	-37'100	-19'388	-19'388	-14'731	-14'731	-15'631	-15'631	-16'593	-16'593	-17'621	-17'621
Revenu net fiscal	169'219	169'164	15'724	86'904	33'923	104'353	38'902	107'874	47'557	118'430	48'467	120'919
Actifs sous gestion	321'292	315'322	135'480	354'534	197'045	363'312	372'842	522'425	296'315	628'076	221'997	755'613
Valeurs de rachat assurances-vie	76'141	76'141	408'657	92'144	332'706	103'566	349'728	109'954	367'620	116'736	386'428	123'936
Fortune immobilière	625'000	625'000	625'000	625'000	625'000	625'000	625'000	625'000	625'000	625'000	625'000	625'000
Dettes & Hypothèques	-450'000	-450'000	-450'000	-450'000	-450'000	-450'000	-450'000	-450'000	-450'000	-450'000	-450'000	-450'000
Rentes viagère capitalisées (GE)			338'800		338'800		290'400		290'400		242'000	
Franchise sur la fortune	-104'000	-104'000	-104'000	-104'000	-104'000	-104'000	-156'000	-156'000	-156'000	-156'000	-156'000	-156'000
Fortune nette fiscale	468'433	462'462	953'936	517'679	939'551	537'878	1'031'969	651'379	973'335	763'811	869'425	898'549
IMPOT SUR LE REVENU (ICC/IFD)	45'205	45'182	650	14'613	1'055	20'082	2'108	21'232	4'034	24'841	4'248	25'722
IMPOT SUR LA FORTUNE	2'389	2'350	5'975	2'714	5'862	2'847	6'583	3'711	6'126	4'529	5'315	5'543

BUDGET & PATRIMOINE	2008		2010		2012		2014		2016		2018	
	A	B	A	B	A	B	A	B	A	B	A	B
	Prélèvement sur capitaux	-36'000	-30'000	54'000		46'500	6'000	46'500	6'000	42'000	6'000	42'000
Revenus immobiliers							26'852	26'852	37'704	37'704	40'881	40'881
Rentes AVS								79'351		79'351		79'351
Salaires et rentes LPP	203'800	203'800	24'000	103'351	24'000	103'351						
Rentes LPP et 3A												
Autres rentes			24'200		24'200		24'200		24'200		24'200	
Revenu total	167'800	173'800	102'200	103'351	94'700	109'351	97'552	112'202	103'904	123'054	107'081	126'232
Versements périodiques LPP et 3A	-12'730	-12'730	-12'730	-12'730								
Amortissements crédits												
Intérêts passifs	-15'750	-15'750	-15'750	-15'750	-15'750	-15'750	-15'750	-15'750	-15'750	-15'750	-15'750	-15'750
Dépenses selon budget	-88'020	-88'020	-69'934	-69'934	-66'854	-66'854	-69'383	-69'383	-72'027	-72'027	-74'793	-74'793
Total impôts (IFD/ICC/Fortune)	-47'594	-47'531	-6'625	-17'327	-6'917	-22'929	-8'691	-24'942	-10'160	-29'370	-9'564	-31'265
Dépenses totales	-164'094	-164'031	-105'039	-115'741	-89'521	-105'533	-93'824	-110'075	-97'937	-117'147	-100'107	-121'808
Solde budgétaire	3'706	9'769	-2'839	-12'391	5'179	3'818	3'727	2'127	5'966	5'907	6'975	4'424

Compte de roulement (liquidités)	3'706	9'769	3'071	5'738	20'737	10'802	28'553	15'874	37'735	23'002	51'753	33'647
Actifs sous gestion	321'292	315'322	135'480	354'534	197'045	363'312	372'842	522'425	296'315	628'076	221'997	755'613
Valeurs de rachat assurances-vie	76'141	76'141	408'657	92'144	332'706	103'566	349'728	109'954	367'620	116'736	386'428	123'936
Comptes de crédit	-450'000	-450'000	-450'000	-450'000	-450'000	-450'000	-450'000	-450'000	-450'000	-450'000	-450'000	-450'000
Fortune immobilière	1'113'819	1'113'819	1'147'697	1'147'697	1'182'605	1'182'605	1'218'575	1'218'575	1'255'639	1'255'639	1'293'831	1'293'831
Fortune LPP - 3A	1'420'581	1'420'581	257'206	257'206	267'685	267'685		106'371				
Restitution sur rentes			1'100'000		1'100'000		1'100'000		1'100'000		1'100'000	
Patrimoine total	2'485'540	2'485'631	2'602'110	1'407'319	2'650'777	1'477'970	2'619'697	1'523'199	2'607'309	1'573'452	2'604'009	1'757'027

Note importante ! Univie SA donne les présentes informations à titre purement indicatif et sous toute réserve. Ils sont le résultat des informations reçues du client et de l'état actuel des connaissances de ses collaborateurs. Les calculs effectués ne sauraient en aucun cas être opposés aux chiffres officiels ni engager la responsabilité de Univie SA ni de ses agents, à quelque titre que ce soit.

A = Pré-retraite 62 ans (Capitaux LP optimisés)
B = Pré-retraite 62 ans (rente LPP)

PROJET

COMPARATIF BISANNUEL

Pour le couple

16.01.2008



SITUATION FISCALE	72 / 78		74 / 70		76 / 72		78 / 74		80 / 76		82 / 78	
	2020		2022		2024		2026		2028		2030	
	A	B	A	B	A	B	A	B	A	B	A	B
Intérêts / rendements imposables	1'249	6'560	404	6'581	6'836	6'603	5'763	6'588	4'655	6'429	3'645	6'267
Revenus immobiliers (y.c.valeur locative)	28'750	28'750	28'750	28'750	28'750	28'750	28'750	28'750	28'750	28'750	28'750	28'750
Rentes AVS	42'117	42'117	43'390	43'390	44'702	44'702	46'053	46'053	47'445	47'445	48'879	48'879
Salaires et rentes LPP		79'351		79'351		79'351		79'351		79'351		79'351
Rentes viagères (imposées à 40%)	9'680		9'680		9'680		9'680		9'680		23'320	
Rachats CP et versements prévoyance liée												
Intérêts passifs	-15'750	-15'750	-15'750	-15'750	-15'750	-15'750	-15'750	-15'750	-15'750	-15'750	-15'750	-15'750
Dépenses déductibles (selon budget)	-18'721	-18'721	-19'898	-19'898	-21'156	-21'156	-22'503	-22'503	-23'945	-23'945	-25'488	-25'488
Revenu net fiscal	47'325	122'307	46'577	122'424	53'061	122'498	51'992	122'488	50'834	122'279	63'355	122'008
Actifs sous gestion	145'330	761'941	114'130	768'555	507'495	775'468	444'371	773'657	379'275	762'863	332'280	752'042
Valeurs de rachat assurances-vie	406'199		151'509		159'261		167'409		175'974			
Fortune immobilière	625'000	625'000	625'000	625'000	625'000	625'000	625'000	625'000	625'000	625'000	625'000	625'000
Dettes & Hypothèques	-450'000	-450'000	-450'000	-450'000	-450'000	-450'000	-450'000	-450'000	-450'000	-450'000	-450'000	-450'000
Rentes viagère capitalisées (GE)	242'000		242'000		193'600		193'600		145'200		349'800	
Franchise sur la fortune	-156'000	-156'000	-156'000	-156'000	-156'000	-156'000	-156'000	-156'000	-156'000	-156'000	-156'000	-156'000
Fortune nette fiscale	812'529	780'941	526'640	787'555	879'356	794'468	824'380	792'657	719'449	781'863	701'080	771'042
IMPOT SUR LE REVENU (ICC/IFD)	3'981	26'215	3'811	26'257	5'359	26'283	5'098	26'279	4'818	26'205	8'004	26'109
IMPOT SUR LA FORTUNE	4'884	4'654	2'773	4'702	5'393	4'752	4'970	4'739	4'206	4'661	4'073	4'582

BUDGET & PATRIMOINE	2020		2022		2024		2026		2028		2030	
	A	B	A	B	A	B	A	B	A	B	A	B
	Prélèvement sur capitaux	42'000	6'000	40'000	6'000	40'000	6'000	40'000	15'000	40'000	15'000	20'000
Revenus immobiliers												
Rentes AVS	42'117	42'117	43'390	43'390	44'702	44'702	46'053	46'053	47'445	47'445	48'879	48'879
Salaires et rentes LPP		79'351		79'351		79'351		79'351		79'351		79'351
Rentes LPP et 3A												
Autres rentes	24'200		24'200		24'200		24'200		24'200		58'300	
Revenu total	108'317	127'468	107'590	128'741	108'902	130'052	110'253	140'403	111'645	141'795	127'179	143'229
Versements périodiques LPP et 3A												
Amortissements crédits												
Intérêts passifs	-15'750	-15'750	-15'750	-15'750	-15'750	-15'750	-15'750	-15'750	-15'750	-15'750	-15'750	-15'750
Dépenses selon budget	-77'688	-77'688	-80'718	-80'718	-83'893	-83'893	-87'219	-87'219	-90'706	-90'706	-94'364	-94'364
Total impôts (IFD/ICC/Fortune)	-8'865	-30'869	-6'584	-30'959	-10'751	-31'036	-10'068	-31'019	-9'024	-30'866	-12'077	-30'691
Dépenses totales	-102'303	-124'307	-103'052	-127'427	-110'394	-130'678	-113'037	-133'988	-115'480	-137'322	-122'191	-140'805
Solde budgétaire	6'014	3'161	4'538	1'313	-1'493	-626	-2'785	6'416	-3'835	4'473	4'988	2'424
Compte de roulement (liquidités)	64'282	40'860	62'210	44'421	60'128	44'151	55'227	48'934	47'916	58'865	48'332	64'751
Actifs sous gestion	145'330	761'941	114'130	768'555	507'495	775'468	444'371	773'657	379'275	762'863	332'280	752'042
Valeurs de rachat assurances-vie	406'199		151'509		159'261		167'409		175'974			
Comptes de crédit	-450'000	-450'000	-450'000	-450'000	-450'000	-450'000	-450'000	-450'000	-450'000	-450'000	-450'000	-450'000
Fortune immobilière	1'333'184	1'333'184	1'373'734	1'373'734	1'415'517	1'415'517	1'458'572	1'458'572	1'502'936	1'502'936	1'548'649	1'548'649
Fortune LPP - 3A												
Restitution sur rentes	1'100'000		1'100'000		1'100'000		1'100'000		1'100'000		1'041'700	
Patrimoine total	2'598'995	1'685'984	2'351'583	1'736'710	2'792'402	1'785'136	2'775'579	1'831'163	2'756'101	1'874'663	2'520'961	1'915'443

Note importante ! Univie SA donne les présentes informations à titre purement indicatif et sous toute réserve. Ils sont le résultat des informations reçues du client et de l'état actuel des connaissances de ses collaborateurs. Les calculs effectués ne sauraient en aucun cas être opposés aux chiffres officiels ni engager la responsabilité de Univie SA ni de ses agents, à quelque titre que ce soit.

A = Pré-retraite 62 ans (Capitaux LPP opérisés)

B = Pré-retraite 62 ans (rente LPP)

PROJET

COMPARATIF BISANNUEL

Pour le couple

16.01.2008



SITUATION FISCALE	84 / 80		86 / 82		88 / 84		90 / 86		92 / 88		94 / 90	
	2032		2034		2036		2038		2040		2042	
	A	B	A	B	A	B	A	B	A	B	A	B
Intérêts / rendements imposables	3'118	6'103	2'575	5'936	2'014	5'767	1'435	5'594	838	5'419	679	5'241
Revenus immobiliers (y.c.valeur locative)	28'750	28'750	28'750	28'750	28'750	28'750	28'750	28'750	28'750	28'750	28'750	28'750
Rentes AVS	50'356	50'356	51'878	51'878	53'446	53'446	55'061	55'061	56'726	56'726	58'440	58'440
Salaires et rentes LPP		79'351		79'351		79'351		79'351		79'351		79'351
Rentes viagères (imposées à 40%)	23'320		23'320		23'320		23'320		23'320		23'320	
Rachats CP et versements prévoyance liée												
Intérêts passifs	-15'750	-15'750	-15'750	-15'750	-15'750	-15'750	-15'750	-15'750	-15'750	-15'750	-15'750	-15'750
Dépenses déductibles (selon budget)	-27'141	-27'141	-28'911	-28'911	-30'807	-30'807	-32'839	-32'839	-35'016	-35'016	-37'349	-37'349
Revenu net fiscal	62'653	121'669	61'862	121'254	60'973	120'756	59'978	120'168	58'868	119'480	58'090	118'683
Actifs sous gestion	304'303	741'203	275'506	730'354	245'867	719'505	215'365	708'667	183'974	697'850	192'264	687'067
Valeurs de rachat assurances-vie												
Fortune immobilière	625'000	625'000	625'000	625'000	625'000	625'000	625'000	625'000	625'000	625'000	625'000	625'000
Dettes & Hypothèques	-450'000	-450'000	-450'000	-450'000	-450'000	-450'000	-450'000	-450'000	-450'000	-450'000	-450'000	-450'000
Rentes viagère capitalisées (GE)	349'800		233'200		233'200		116'600		116'600		116'600	
Franchise sur la fortune	-156'000	-156'000	-156'000	-156'000	-156'000	-156'000	-156'000	-156'000	-156'000	-156'000	-156'000	-156'000
Fortune nette fiscale	673'103	760'203	527'706	749'354	498'067	738'505	350'965	727'667	319'574	716'850	327'864	706'067
IMPOT SUR LE REVENU (ICC/IFD)	7'820	25'988	7'612	25'841	7'379	25'664	7'120	25'456	6'831	25'212	6'630	24'930
IMPOT SUR LA FORTUNE	3'869	4'503	2'780	4'424	2'585	4'345	1'652	4'266	1'418	4'187	1'511	4'109

BUDGET & PATRIMOINE	2032		2034		2036		2038		2040		2042	
	A	B	A	B	A	B	A	B	A	B	A	B
	Prélèvement sur capitaux	20'000	15'000	20'000	15'000	20'000	15'000	20'000	15'000	20'000	15'000	
Revenus immobiliers												
Rentes AVS	50'356	50'356	51'878	51'878	53'446	53'446	55'061	55'061	56'726	56'726	58'440	58'440
Salaires et rentes LPP		79'351		79'351		79'351		79'351		79'351		79'351
Rentes LPP et 3A												
Autres rentes	58'300		58'300		58'300		58'300		58'300		58'300	
Revenu total	128'656	144'706	130'178	146'229	131'746	147'797	133'361	149'412	135'026	151'076	116'740	152'791
Versements périodiques LPP et 3A												
Amortissements crédits												
Intérêts passifs	-15'750	-15'750	-15'750	-15'750	-15'750	-15'750	-15'750	-15'750	-15'750	-15'750	-15'750	-15'750
Dépenses selon budget	-98'202	-98'202	-102'232	-102'232	-106'464	-106'464	-110'912	-110'912	-115'588	-115'588	-120'507	-120'507
Total impôts (IFD/ICC/Fortune)	-11'688	-30'491	-10'392	-30'265	-9'964	-30'009	-8'772	-29'722	-8'249	-29'399	-8'141	-29'039
Dépenses totales	-125'641	-144'443	-128'374	-148'247	-132'178	-152'224	-135'434	-156'384	-139'588	-160'737	-144'398	-165'296
Solde budgétaire	3'015	263	1'804	-2'018	-432	-4'427	-2'072	-6'972	-4'562	-9'661	-27'658	-12'505

Compte de roulement (liquidités)	55'363	66'373	60'041	63'492	60'311	55'859	56'638	43'205	48'756	25'246	-4'987	1'678
Actifs sous gestion	304'303	741'203	275'506	730'354	245'867	719'505	215'365	708'667	183'974	697'850	192'264	687'067
Valeurs de rachat assurances-vie												
Comptes de crédit	-450'000	-450'000	-450'000	-450'000	-450'000	-450'000	-450'000	-450'000	-450'000	-450'000	-450'000	-450'000
Fortune immobilière	1'595'752	1'595'752	1'644'289	1'644'289	1'694'301	1'694'301	1'745'835	1'745'835	1'798'936	1'798'936	1'853'653	1'853'653
Fortune LPP - 3A												
Restitution sur rentes	925'100		808'500		691'900		575'300		458'700		342'100	
Patrimoine total	2'430'518	1'953'328	2'338'336	1'988'135	2'242'380	2'019'665	2'143'138	2'047'707	2'040'367	2'072'033	1'933'030	2'092'398