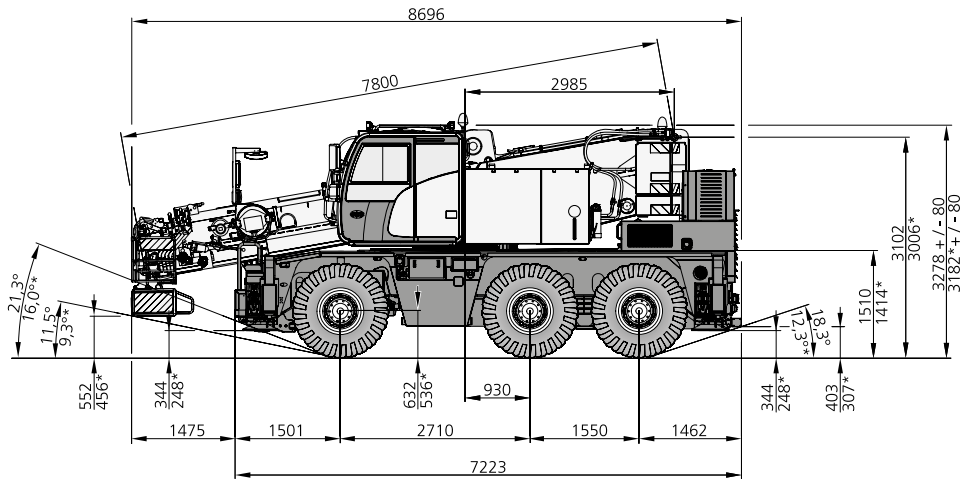


TK50-CC

City Class / Hydraulische telescoopkraan

- › Kraankengetal : 100
- › Hijscapaciteit : 50 ton op 2,50 meter
- › Max. mastlengte : 31,2 meter



Hijstabel

	7,8 m*	7,8 m	8,9 m	10,1 m	11,3 m	12,4 m	13,6 m	14,8 m	16,0 m	17,1 m	18,3 m	19,5 m	
m	t	t	t	t	t	t	t	t	t	t	t	t	m
2,5	50,0**	-	-	-	-	-	-	-	-	-	-	-	2,5
3	40,0	35,3	25,0	25,0	25,0	25,0	25,0	16,0	16,0	16,0	16,0	16,0	3
3,5	36,5	33,2	25,0	25,0	25,0	25,0	25,0	16,0	16,0	16,0	16,0	16,0	3,5
4	31,9	31,3	25,0	25,0	25,0	25,0	25,0	16,0	16,0	16,0	16,0	16,0	4
4,5	28,4	28,4	25,0	25,0	25,0	25,0	24,5	16,0	16,0	16,0	16,0	16,0	4,5
5	-	-	25,0	25,0	24,9	24,1	23,3	16,0	16,0	16,0	16,0	16,0	5
6	-	-	-	20,3	20,1	20,0	19,9	16,0	16,0	16,0	16,0	16,0	6
7	-	-	-	16,9	16,8	16,7	16,6	16,0	16,0	16,0	16,0	16,0	7
8	-	-	-	-	15,0	14,7	14,5	15,3	15,1	14,9	15,6	15,4	8
9	-	-	-	-	-	12,0	11,7	12,5	12,3	12,1	12,7	12,5	9
10	-	-	-	-	-	-	9,8	10,5	10,3	10,1	10,7	10,5	10
12	-	-	-	-	-	-	-	-	7,6	7,4	7,9	7,8	12
14	-	-	-	-	-	-	-	-	-	5,7	6,2	6,0	14
16	-	-	-	-	-	-	-	-	-	-	-	4,8	16

	20,6 m	21,8 m	23,0 m	24,2 m	25,3 m	26,5 m	27,7 m	28,8 m	30,0 m	31,2 m	
m	t	t	t	t	t	t	t	t	t	t	m
3	16,0	-	-	-	-	-	-	-	-	-	3
3,5	16,0	16,0	-	-	-	-	-	-	-	-	3,5
4	16,0	16,0	16,0	-	-	-	-	-	-	-	4
4,5	16,0	16,0	16,0	16,0	-	-	-	-	-	-	4,5
5	16,0	16,0	16,0	16,0	16,0	-	-	-	-	-	5
6	16,0	16,0	16,0	16,0	16,0	16,0	13,7	-	-	-	6
7	16,0	16,0	16,0	16,0	15,7	15,6	12,4	13,1	10,8	10,8	7
8	15,2	14,8	14,4	14,4	14,3	14,0	11,3	12,4	9,9	10,0	8
9	12,4	12,7	12,7	12,5	12,2	11,9	10,2	11,5	9,2	9,3	9
10	10,3	10,8	10,6	10,5	10,3	10,2	9,3	10,1	8,5	8,7	10
12	7,6	8,0	7,9	7,8	7,6	7,5	7,4	7,5	7,4	7,5	12
14	5,9	6,3	6,1	6,0	5,9	6,0	6,1	6,0	5,9	5,8	14
16	4,7	5,1	4,9	4,8	5,0	5,0	4,9	4,8	4,7	4,6	16
18	-	4,2	4,0	3,9	4,2	4,1	4,0	3,9	3,8	3,7	18
20	-	-	-	3,2	3,5	3,4	3,3	3,2	3,1	3,0	20
22	-	-	-	-	3,0	2,9	2,8	2,6	2,5	2,5	22
24	-	-	-	-	-	-	2,3	2,2	2,1	2,0	24
26	-	-	-	-	-	-	-	-	1,7	1,6	26
28	-	-	-	-	-	-	-	-	-	1,3	28



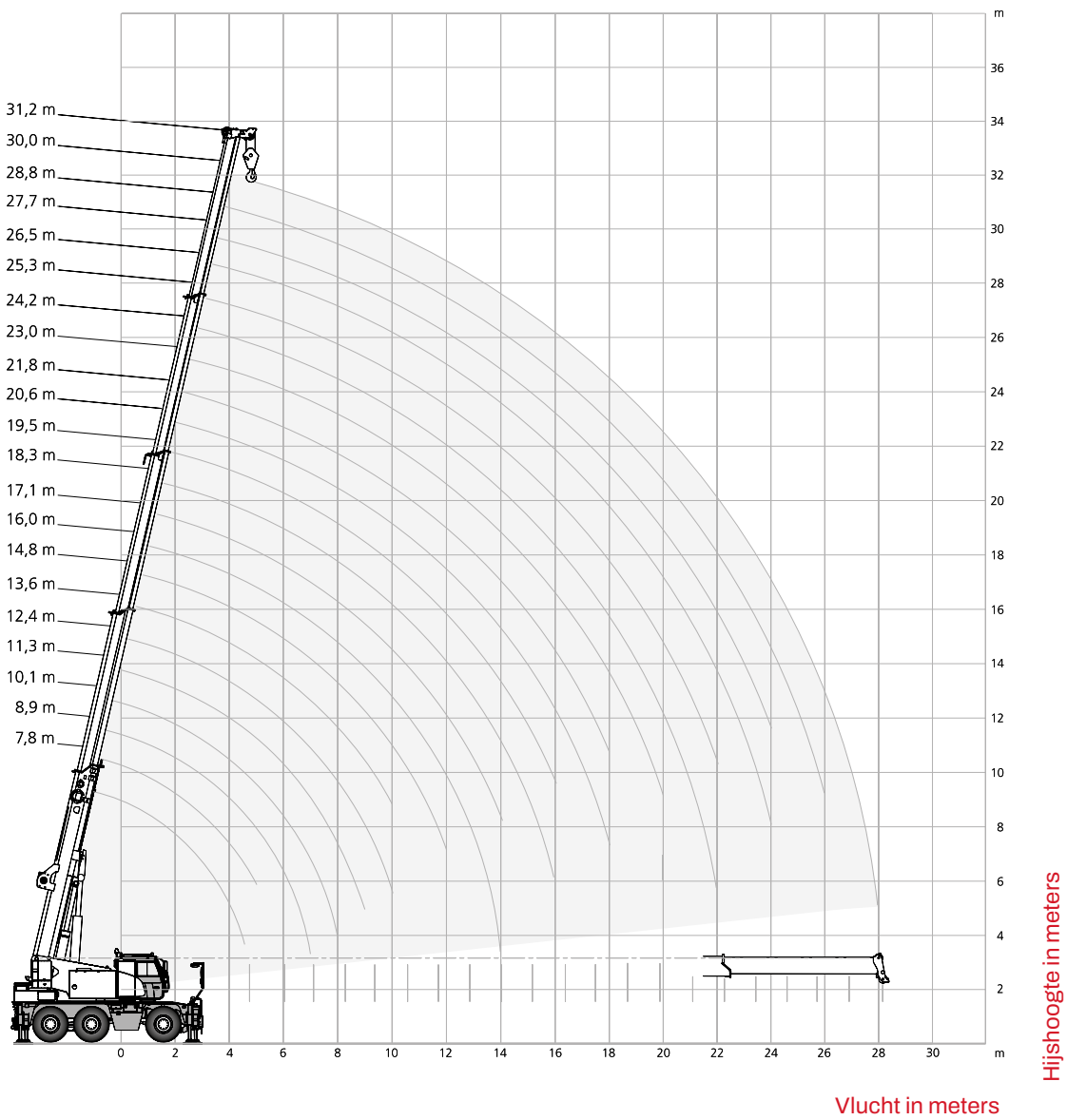
Arnhem 026-870 01 71 Dedemsvaart 0523-23 22 25 Deventer 0570-62 63 25 Groningen 050-797 90 00
 Hardenberg 0523-26 14 48 Hoogeveen 0528-87 00 02 Neede 0545-29 12 29 Oldenzaal 0541-53 54 56
 Twello 0571-27 33 32 Utrecht 030-870 00 03 Bad Bentheim +49 592 4680 9130

Prijsopgaven, transacties en leveringen gebeuren volgens de algemene voorwaarden van de Vereniging Verticaal Transport.

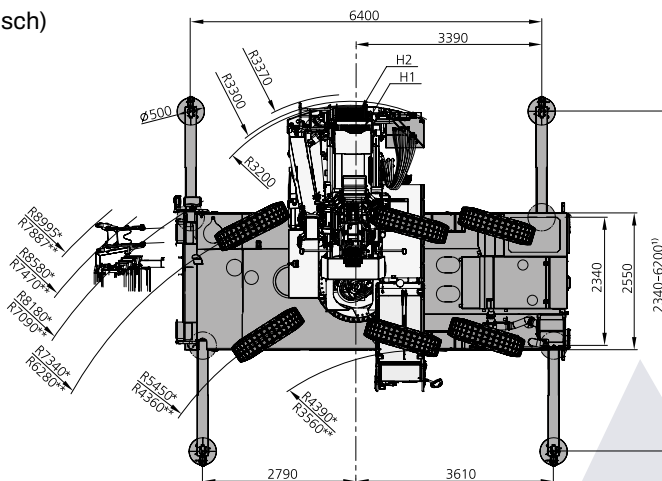
TK50-CC

City Class / Hydraulische telescoopkraan

TK50-CC

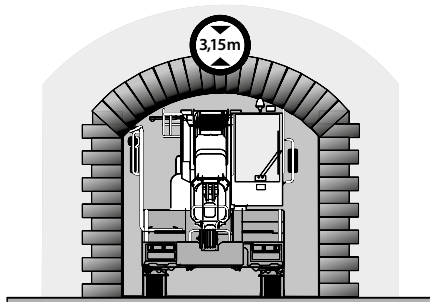
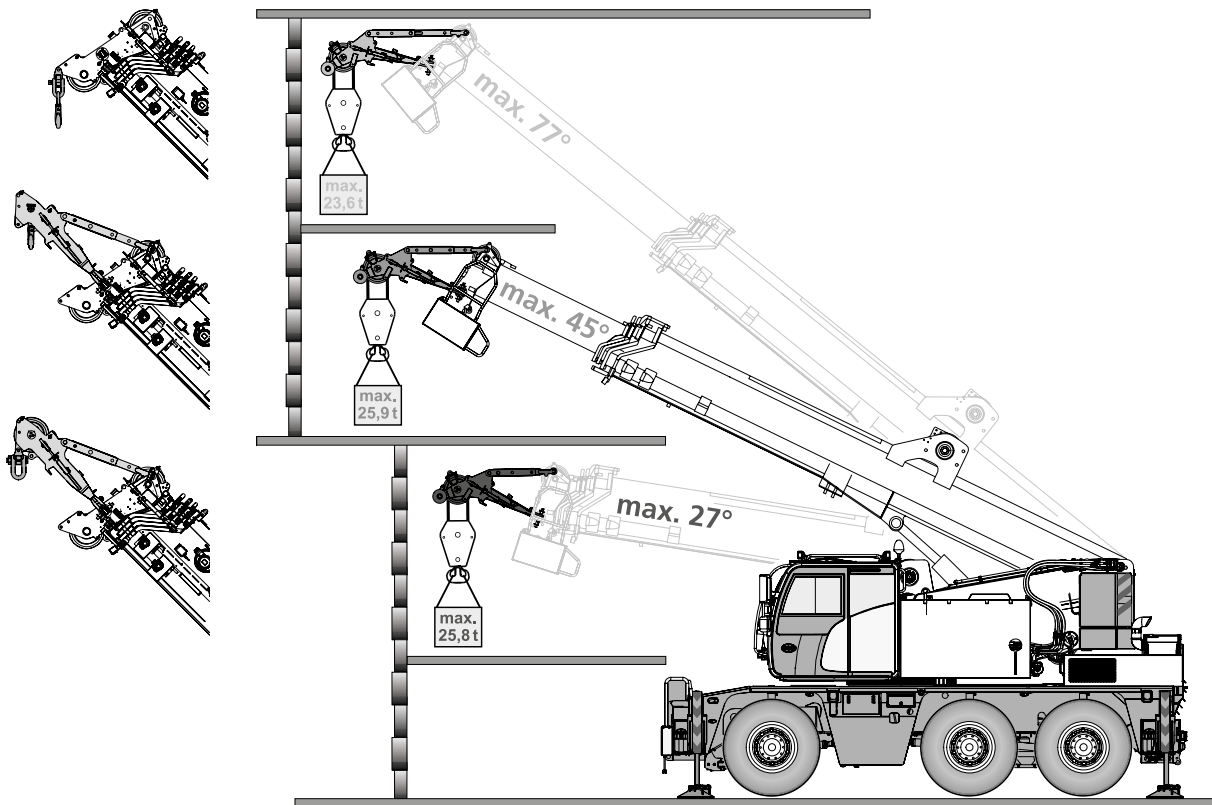


- › Afm. stempelplaat : rond 500 mm
- › Max. steunpuntdruk : 356 kN (dynamisch)



TK50-CC

City Class / Hydraulische telescoopkraan



Hijstabel rijden met last

Over de achterkant 0°					
	7,8 m	10,1 m	12,4 m	13,6 m	
m	t	t	t	t	
3	16,4	16,1	16,0	15,9	
3,5	14,5	14,3	14,1	14,1	
4	13,0	12,8	12,6	12,5	
4,5	11,7	11,5	11,3	11,1	
5	-	10,4	10,1	9,7	
6	-	7,4	7,2	7,1	
7	-	5,6	5,4	5,3	
8	-	-	4,2	4,1	
9	-	-	3,3	3,2	
10	-	-	-	2,5	

Over de voorkant 180°					
	7,8 m	10,1 m	12,4 m	13,6 m	
m	t	t	t	t	
3	11,9	11,7	11,5	11,4	
3,5	10,4	10,2	10,0	10,0	
4	9,2	9,0	8,9	8,8	
4,5	8,2	8,0	7,9	7,8	
5	-	7,2	7,0	7,0	
6	-	5,8	5,6	5,6	
7	-	4,7	4,6	4,5	
8	-	-	3,7	3,7	
9	-	-	3,1	3,0	
10	-	-	-	2,4	

Rondom 360°					
	7,8 m	10,1 m	12,4 m	13,6 m	
m	t	t	t	t	
4	7,3	7,0	6,9	6,8	
4,5	6,3	6,1	5,9	5,8	
5	-	5,3	5,1	5,0	
6	-	4,0	3,8	3,8	
7	-	3,0	2,9	2,8	
8	-	-	2,2	2,1	
9	-	-	1,6	1,5	
10	-	-	-	1,1	



Arnhem 026-870 01 71 Dedemsvaart 0523-23 22 25 Deventer 0570-62 63 25 Groningen 050-797 90 00
 Hardenberg 0523-26 14 48 Hoogeveen 0528-87 00 02 Neede 0545-29 12 29 Oldenzaal 0541-53 54 56
 Twello 0571-27 33 32 Utrecht 030-870 00 03 Bad Bentheim +49 592 4680 9130

Prijsopgaven, transacties en leveringen gebeuren volgens de algemene voorwaarden van de Vereniging Verticaal Transport.

TK50-CC

City Class / Hydraulische telescoopkraan

Hijstabel City Class (inschuiven)

	←8,9	←10,1	←11,3	←12,4	←14,2	←16,0	←17,7	←19,5	←21,2	←23,0	←24,7	←25,9	←27,7	←28,8	←30,0	←31,2		
m	t	t	t	t	t	t	t	t	t	t	t	t	t	t	t	t	m	
3,0	25,0	25,0	25,0	16,0	16,0	16,0	16,0	16,0	-	-	-	-	-	-	-	-	3,0	
3,5	25,0	25,0	25,0	16,0	16,0	16,0	16,0	16,0	16,0	-	-	-	-	-	-	-	3,5	
4,0	25,0	25,0	25,0	16,0	16,0	16,0	16,0	16,0	16,0	16,0	-	-	-	-	-	-	4,0	
4,5	25,0	25,0	25,0	16,0	16,0	16,0	16,0	16,0	16,0	16,0	-	-	-	-	-	-	4,5	
5,0	25,0	25,0	24,9	16,0	16,0	16,0	16,0	16,0	16,0	16,0	15,9	-	-	-	-	-	5,0	
5,5	22,6	22,4	22,3	16,0	16,0	16,0	16,0	16,0	16,0	16,0	15,2	15,2	-	-	-	-	5,5	
6,0	-	20,3	20,1	16,0	16,0	16,0	16,0	16,0	16,0	16,0	14,6	14,6	11,6	11,7	-	-	6,0	
6,5	-	18,5	18,3	16,0	16,0	16,0	16,0	16,0	16,0	15,8	13,9	14,0	11,0	11,2	11,2	-	6,5	
7,0	-	16,9	16,8	16,0	16,0	16,0	16,0	16,0	16,0	15,1	13,3	13,5	10,5	10,7	10,8	5,6	7,0	
7,5	-	-	15,4	16,0	16,0	16,0	16,0	16,0	15,7	14,5	12,7	12,9	10,1	10,2	10,3	4,9	7,5	
8,0	-	-	13,6	14,7	14,9	15,1	15,3	15,4	15,1	14,0	12,2	12,4	9,7	9,8	9,9	4,4	8,0	
8,5	-	-	-	13,2	13,4	13,6	13,7	13,8	13,9	13,5	11,7	11,9	9,3	9,4	9,5	3,8	8,5	
9,0	-	-	-	12,0	12,1	12,3	12,4	12,5	12,6	12,7	11,3	11,5	8,9	9,1	9,2	3,3	9,0	
9,5	-	-	-	-	11,1	11,2	11,3	11,4	11,5	11,6	10,8	11,1	8,5	8,7	8,9	3,0	9,5	
10,0	-	-	-	-	10,1	10,3	10,4	10,5	10,6	10,6	10,4	10,5	8,2	8,4	8,5	2,7	10,0	
10,5	-	-	-	-	9,3	9,5	9,6	9,7	9,7	9,8	9,9	9,7	7,9	8,1	8,2	2,4	10,5	
11,0	-	-	-	-	8,6	8,8	8,9	9,0	9,0	9,1	9,1	9,0	7,6	7,8	7,9	2,1	11,0	
11,5	-	-	-	-	-	8,1	8,2	8,3	8,4	8,4	8,5	8,4	7,3	7,5	7,7	1,8	11,5	
12,0	-	-	-	-	-	7,6	7,7	7,8	7,8	7,9	7,9	7,8	7,1	7,3	7,4	1,6	12,0	
12,5	-	-	-	-	-	7,1	7,2	7,3	7,3	7,4	7,4	7,3	6,9	7,0	7,2	1,4	12,5	
13,0	-	-	-	-	-	6,6	6,7	6,8	6,9	6,9	7,0	6,8	6,6	6,8	6,7	1,3	13,0	
13,5	-	-	-	-	-	-	6,3	6,4	6,5	6,5	6,5	6,4	6,4	6,4	6,3	1,1	13,5	
14,0	-	-	-	-	-	-	6,0	6,0	6,1	6,1	6,2	6,1	6,1	6,0	5,9	1,0	14,0	
14,5	-	-	-	-	-	-	5,6	5,7	5,7	5,8	5,8	5,7	5,8	5,7	5,6	0,8	14,5	
15,0	-	-	-	-	-	-	-	5,4	5,4	5,5	5,5	5,4	5,5	5,4	5,3	0,7	15,0	
16,0	-	-	-	-	-	-	-	4,8	4,9	4,9	5,0	4,8	4,9	4,8	4,7	-	16,0	
17,0	-	-	-	-	-	-	-	-	4,4	4,4	4,5	4,4	4,4	4,3	4,0	-	17,0	
18,0	-	-	-	-	-	-	-	-	4,0	4,0	4,1	3,9	4,0	3,9	3,4	-	18,0	
19,0	-	-	-	-	-	-	-	-	-	3,7	3,7	3,6	3,6	3,5	2,9	-	19,0	
20,0	-	-	-	-	-	-	-	-	-	-	3,4	3,3	3,3	3,2	2,4	-	20,0	
21,0	-	-	-	-	-	-	-	-	-	-	3,1	3,0	3,0	2,9	2,0	-	21,0	
22,0	-	-	-	-	-	-	-	-	-	-	-	2,7	2,8	2,6	1,7	-	22,0	
23,0	-	-	-	-	-	-	-	-	-	-	-	-	2,5	2,4	1,3	-	23,0	
24,0	-	-	-	-	-	-	-	-	-	-	-	-	-	2,3	2,2	1,0	-	24,0
25,0	-	-	-	-	-	-	-	-	-	-	-	-	-	-	2,0	0,7	-	25,0

	←9,5	←12,4	←14,2	←15,4	←16,5	←17,1	←18,3	←19,5	←21,2	←22,4	←23,0	←24,7	←25,9	←27,1	←28,3	←31,2		
m	t	t	t	t	t	t	t	t	t	t	t	t	t	t	t	t	m	
3,0	16,0	16,0	16,0	16,0	16,0	16,0	16,0	16,0	16,0	-	-	-	-	-	-	-	3,0	
3,5	16,0	16,0	16,0	16,0	16,0	16,0	16,0	16,0	16,0	16,0	-	-	-	-	-	-	3,5	
4,0	16,0	16,0	16,0	16,0	16,0	16,0	16,0	16,0	16,0	16,0	16,0	-	-	-	-	-	4,0	
4,5	16,0	16,0	16,0	16,0	16,0	16,0	16,0	16,0	16,0	16,0	16,0	-	-	-	-	-	4,5	
5,0	16,0	16,0	16,0	16,0	16,0	16,0	16,0	16,0	16,0	16,0	16,0	15,9	-	-	-	-	5,0	
5,5	16,0	16,0	16,0	16,0	16,0	16,0	16,0	16,0	16,0	16,0	16,0	15,2	15,1	-	-	-	5,5	
6,0	16,0	16,0	16,0	16,0	16,0	16,0	16,0	16,0	16,0	16,0	16,0	14,6	14,3	14,6	-	-	6,0	
6,5	16,0	16,0	16,0	16,0	16,0	16,0	16,0	16,0	16,0	16,0	16,0	13,9	13,5	14,0	13,1	-	6,5	
7,0	-	16,0	16,0	16,0	16,0	15,8	16,0	16,0	16,0	16,0	16,0	13,3	12,8	13,5	13,1	10,3	7,0	
7,5	-	16,0	16,0	15,5	16,0	14,9	16,0	16,0	16,0	16,0	15,7	12,7	12,2	13,0	13,1	9,3	7,5	
8,0	-	14,7	14,9	13,7	15,5	14,0	15,6	14,6	14,6	15,0	14,4	12,2	11,5	12,6	12,6	8,4	8,0	
8,5	-	13,2	13,4	12,3	13,9	12,5	14,0	13,1	13,2	13,7	13,2	11,7	11,0	12,1	12,2	7,7	8,5	
9,0	-	12,0	12,1	11,0	12,6	11,3	12,7	11,8	11,9	12,4	12,1	11,3	10,4	11,7	11,8	7,1	9,0	
9,5	-	-	11,1	10,0	11,5	10,2	11,6	10,7	10,9	11,4	11,0	10,8	10,0	11,2	11,0	6,4	9,5	
10,0	-	-	10,1	9,1	10,6	9,3	10,7	9,8	9,9	10,4	10,1	10,4	9,5	10,4	10,2	5,9	10,0	
10,5	-	-	9,3	8,3	9,8	8,6	9,8	9,0	9,1	9,6	9,3	9,9	9,1	9,6	9,5	5,5	10,5	
11,0	-	-	8,6	7,6	9,1	7,9	9,1	8,3	8,4	8,9	8,5	9,1	8,5	8,9	8,8	5,2	11,0	
11,5	-	-	-	7,1	8,4	7,3	8,5	7,7	7,8	8,2	7,9	8,5	7,9	8,2	8,1	4,8	11,5	
12,0	-	-	-	6,5	7,9	6,7	7,9	7,1	7,3	7,7	7,4	7,9	7,3	7,7	7,6	4,4	12,0	
12,5	-	-	-	-	7,4	6,2	7,4	6,7	6,8	7,2	6,9	7,4	6,8	7,2	7,1	4,1	12,5	
13,0	-	-	-	-	6,9	5,8	7,0	6,2	6,3	6,7	6,4	7,0	6,4	6,7	6,6	3,9	13,0	
13,5	-	-	-	-	6,5	5,4	6,5	5,8	5,9	6,3	6,0	6,5	6,0	6,3	6,2	3,7	13,5	
14,0	-	-	-	-	-	5,1	6,2	5,4	5,6	5,9	5,6	6,2	5,6	5,9	5,8	3,5	14,0	
14,5	-	-	-	-	-	-	5,8	5,1	5,2	5,6	5,3	5,8	5,3	5,6	5,5	3,3	14,5	
15,0	-	-	-	-	-	-	5,5	4,8	4,9	5,3	5,0	5,5	5,0	5,3	5,2	3,1	15,0	
16,0	-	-	-	-	-	-	-	4,3	4,4	4,7	4,5	4,7	4,4	4,7	4,6	2,7	16,0	
17,0	-	-	-	-	-	-	-	-	3,9	4,3	4,0	4,0	4,0	4,3	4,2	2,3	17,0	
18,0	-	-	-	-	-	-	-	-	3,5	3,9	3,6	3,5	3,5	3,8	3,8	2,1	18,0	
19,0	-	-	-	-	-	-	-	-	-	3,5	3,2	3,1	3,2	3,5	3,4	1,9	19,0	
20,0	-	-	-	-	-	-	-	-	-	-	-	2,6	2,8	3,1	3,0	1,7	20,0	
21,0	-	-	-	-	-	-	-	-	-	-	-	2,1	2,5	2,9	2,8	1,5	21,0	
22,0	-	-	-	-	-	-	-	-	-	-	-	-	2,3	2,6	2,5	1,3	22,0	
23,0	-	-	-	-	-	-	-	-	-	-	-	-	-	2,2	2,2	1,2	23,0	
24,0	-	-	-	-	-	-	-	-	-	-	-	-	-	-	1,7	2,0	24,0	
25,0	-	-	-	-	-	-	-	-	-	-	-	-	-	-	-	1,8	0,9	25,0
26,0	-	-	-	-	-	-	-	-	-	-	-	-	-	-	-	-	0,8	26,0
27,0	-	-	-	-	-	-	-	-	-	-	-	-	-	-	-	-	0,6	27,0



Arnhem 026-870 01 71 Dedemsvaart 0523-23 22 25 Deventer 0570-62 63 25 Groningen 050-797 90 00
 Hardenberg 0523-26 14 48 Hoogeveen 0528-87 00 02 Neede 0545-29 12 29 Oldenzaal 0541-53 54 56
 Twello 0571-27 33 32 Utrecht 030-870 00 03 Bad Bentheim +49 592 4680 9130

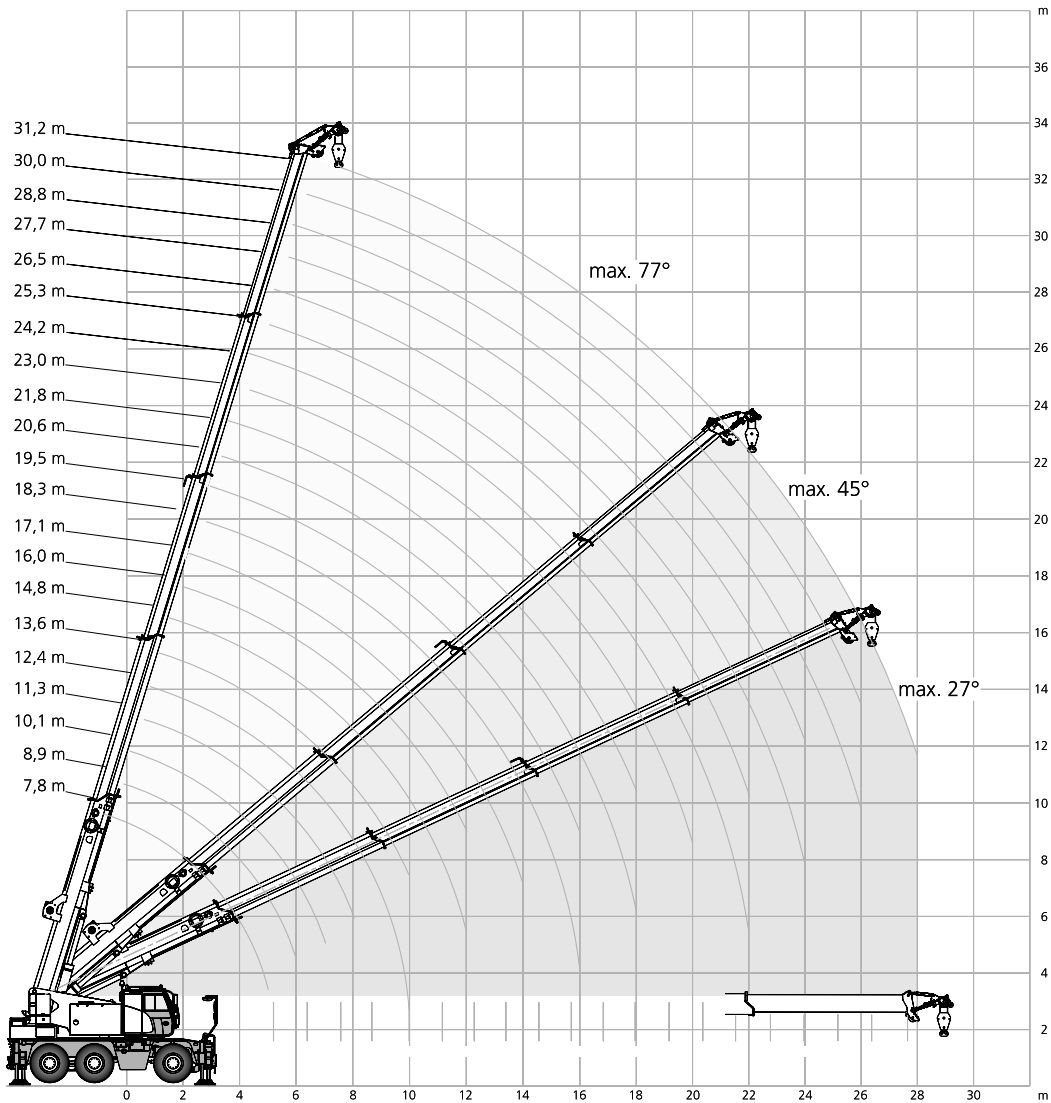
Prijsopgaven, transacties en leveringen gebeuren volgens de algemene voorwaarden van de Vereniging Verticaal Transport.

TK50-CC



TK50-CC

City Class / Hydraulische telescoopkraan



Hijshoogte in meters

Vlucht in meters

TK50-CC



Kuiphuis Kraanverhuur BV

Correspondentieadres Kampenstraat 16 7575 EK Oldenzaal

info@kuiphuis.nl www.kuiphuis.nl

Prijsopgaven, transacties en leveringen gebeuren volgens de algemene voorwaarden van de Vereniging Verticaal Transport.