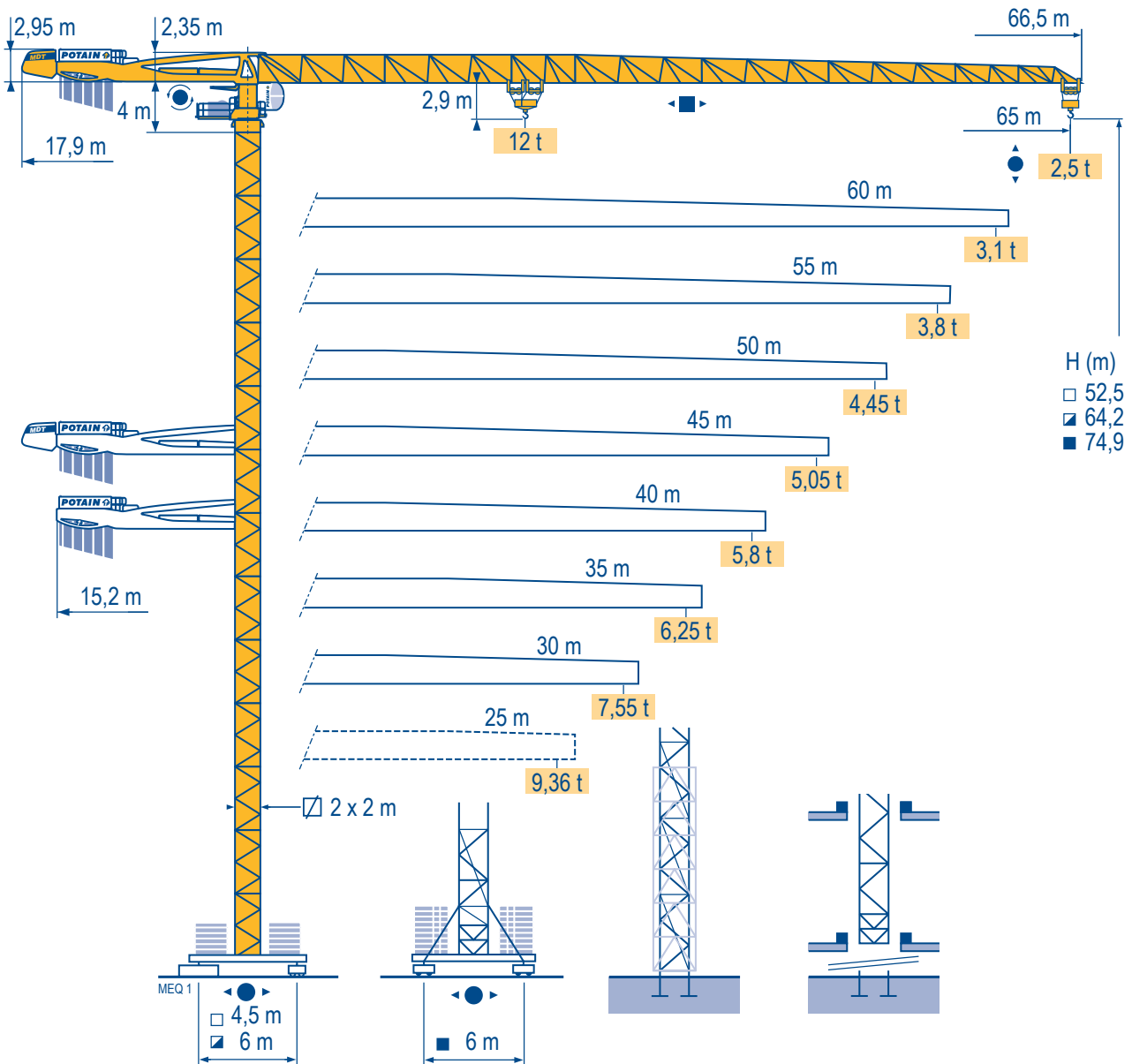


MDT 268 J12



Topless

Mat / Réactions \square 2 m

Maste /
Eckdrücke

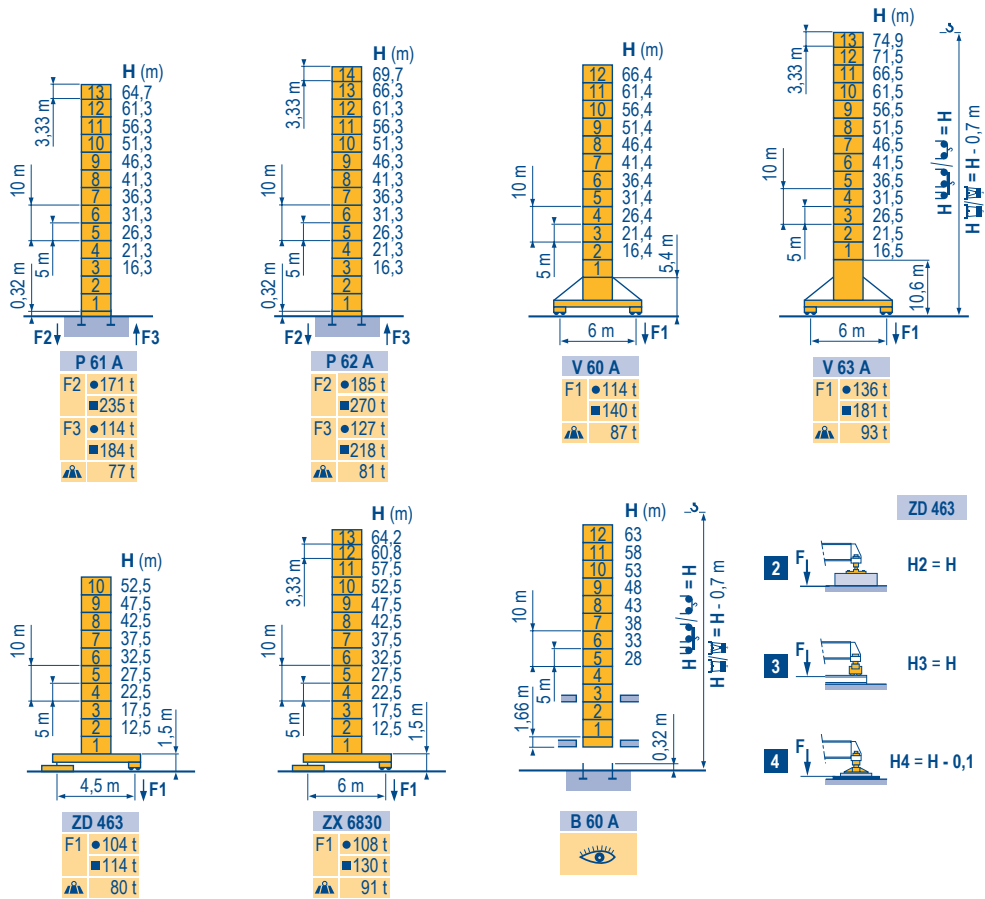
Masts /
Reactions

Mástil /
Reacciones

Torre / Reazioni

Tramo /
Reacções

MEQ1



Télescopage sur dalles

Kletterkrane im Gebäude

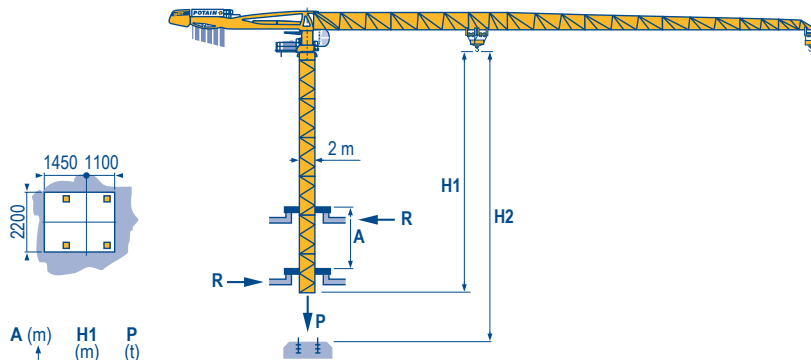
Climbing crane

Telescopage gruas trepadoras

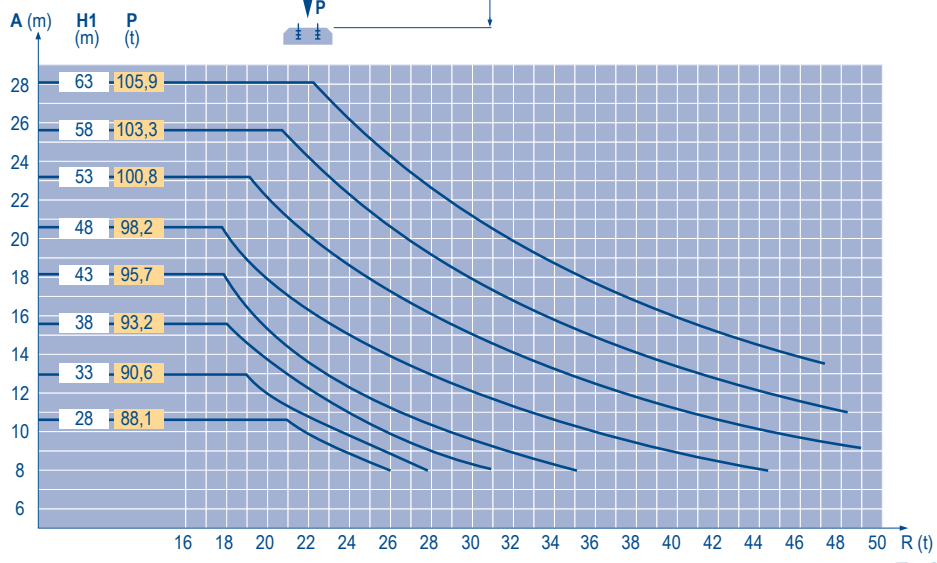
Gru in cavedio

Telescopagem sobre lages

MEQ1



B 60 A



Topless

MDT 268 J12

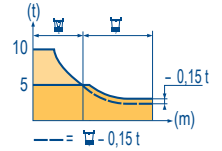
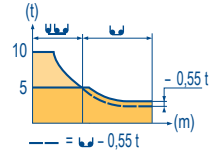
POTAIN

F	D	GB	E	I	P
● Réactions en service ■ Réactions hors service ▲ A vide sans lest (ni train de transport) avec flèche et hauteur maximum. i Nous consulter	● Reaktionskräfte in Betrieb ■ Reaktionskräfte außer Betrieb ▲ Ohne Last, Ballast (und Transportachse), mit Maximalausleger und Maximalhöhe. Auf Anfrage	● Reactions in service ■ Reactions out of service ▲ Without load, ballast (or transport axles), with maximum jib and maximum height. Consult us	● Reacciones en servicio ■ Reacciones fuera de servicio ▲ Sin carga, sin lastre, (ni tren de transporte), flecha y altura máxima. Consultarnos	● Reazioni in servizio ■ Reazioni fuori servizio ▲ A vuoto, senza zavorra (ne assali di trasporto) con braccio massimo e altezza massima. Consultateci	● Reacções em serviço ■ Reacções fora de serviço ▲ Sem carga (nem trem de transporte)- sem lastro com lança e altura máximas. Consultar-nos

Courbes de charges
Lastkurven
Load diagrams
Curvas de cargas
Curve di carico
Curva de cargas

MEQ 1

	65 m	▶	16,5	17	20	22	25	27	29,4	31,7	32	35	37	40	42	45	47	50	52	55	57	60	62	65	m
			12	11,6	9,6	8,6	7,3	6,7	6	6	5,9	5,4	5	4,6	4,3	4	3,8	3,5	3,3	3,1	2,95	2,75	2,65	2,5	t
	60 m	▶	17,8	20	22	25	27	30	32	34,4	35	37	40	42	45	47	50	52	55	57	60				m
			12	10,5	9,4	8,1	7,4	6,5	6	6	5,9	5,5	5	4,8	4,4	4,2	3,9	3,7	3,5	3,3	3,1				t
	55 m	▶	19,3	20	22	25	27	30	32	33	34,6	37,2	40	42	45	47	50	52	55						m
			12	11,5	10,3	8,9	8,1	7,1	6,6	6,4	6	6	5,5	5,2	4,8	4,6	4,3	4,1	3,8						t
	50 m	▶	20	22	25	27	30	32	34	35,9	38,6	40	42	45	47	50									m
			12	10,7	9,3	8,5	7,5	6,9	6,4	6	6	5,8	5,4	5	4,8	4,45									t
	45 m	▶	20	22	25	27	30	32	35	36	38,7	40	42	45	50										m
			12	10,8	9,3	8,5	7,5	6,9	6,2	6	6	5,8	5,5	5,05											t
	40 m	▶	20,1	22	25	27	30	32	35	36,1	38,8	40													m
			12	10,8	9,3	8,5	7,5	7	6,2	6	6	5,8													t
	35 m	▶	20,1	22	25	27	30	32	35	35															m
			12	10,8	9,3	8,5	7,5	7	6,25																t
	30 m	▶	20,2	22	25	27	30																		m
			12	10,9	9,4	8,6	7,55																		t
	25 m	▶	20,2	22	25																				m
			12	10,9	9,36																				t



Lest de contre-flèche
Gegenauslegerballast
Counter-jib ballast
Lastre de contra flecha
Contrappeso
Lastros da contra lança

MEQ 1

	65 m	60 m	55 m	50 m	45 m	40 m	35 m	30 m	25 m
	24 530	23 000	23 000	19 930	19 930	18 400	18 870	15 330	13 800

4 600 kg - 3 070 kg - 1 530 kg

17,9 m

15,2 m

Lest de base
Grundballast
Base ballast
Lastre de base
Zavorra di base
Lastros da base








MEQ 1

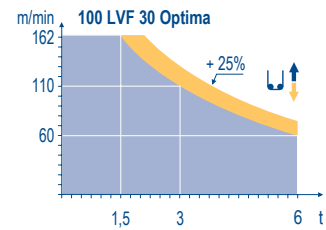
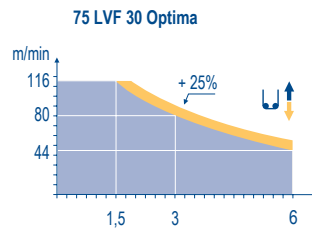
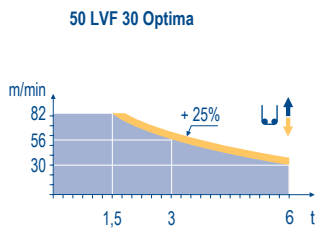
	2 m	V 60 A		H (m)	66,4	61,4	56,4	51,4	46,4	41,4	36,4	31,4	26,4	21,4	16,4		
					132	96	72	48	36	36	36	36	36	36	36	36	36
	2 m	V 63 A		H (m)	74,9	71,5	66,5	61,5	56,5	51,5	46,5	41,5	36,5	31,5	26,5	21,5	
					180	168	132	96	72	48	36	36	36	36	36	36	36
	2 m	ZD 463		H (m)	52,5	47,5	42,5	37,5	32,5	27,5	22,5	17,5	12,5	7,5			
					95	80	80	80	80	80	80	80	80	80	80		
	2 m	ZX 6830		H (m)	64,2	60,8	57,5	52,5	47,5	42,5	37,5	32,5	27,5	22,5	17,5	12,5	7,5
					111	91	71	41	41	41	41	41	41	41	41	41	41

Topless
MDT 268 J12



	F	D	GB	E	I	P
A	Distance entre cadres	Abstand zwischen den Rahmen	Distance between collars	Distancia entra marcos	Distanza fra i telai	Distância entre quadros
H1	Hauteur grue	Kranhöhe	Crane height	Altura grúa	Altezza gru	Altura da grua
P	Poids de la grue(en service)	Krangewicht (in Betrieb)	Crane weight (in service)	Peso de la grúa (en servicio)	Peso della gru (in servizio)	Peso da grua (em serviço)
R	Réaction horizontale	Horizontalkräfte	Horizontal reaction	Reaccion horizontal	Reazione orizzontale	Reacção horizontal
	Voir télescopage sur dalles	Siehe Kletterkrane im Gebäude	See climbing crane	Veja grua trepadora	Consultare gru in cavedio	Ver telescopagem sobre lages

				U					U					ch - PS hp	kW			
▲ ●	50 LVF 30 Optima	m/min	2,6 → 10 → 30 → 40 → 56 → 82	1,3	5	15	20	28	41	12	12	12	9	6	3	50	37	337 m
		t	6 6 6 4,5 3 1,5															
	75 LVF 30 Optima	m/min	3,8 → 44 → 56 → 80 → 116	1,9	→	22	→	28	→	40	→	58	75	55	766 m			
		t	6 4,5 3 1,5	12	→	9	→	6	→	3	→	3						
●	100 LVF 30 Optima	m/min	0 → 60 → 80 → 110 → 162	0	→	30	→	40	→	55	→	81	100	75	941 m			
		t	6 4,5 3 1,5	12	→	9	→	6	→	3	→	3						
	RVF 162 Optima +	tr/min U/min - rpm	0 → 0,8											2 x 7,5	2 x 5,5			
◀ ▶	6 DVF 4	m/min	0 → 50 (12 t) - 0 → 100 (6 t) - 0 → 120 (3 t)											5,5	4			
	V 60 A RT 544 A1 - 2V R ≥ 13 m	m/min	13,5 - 27											4 x 7	4 x 5,2			
	V 63 A		i															
	ZD 463 RT 443 A1 - 2V	m/min	15 - 30											4 x 5	4 x 3,7			
	ZX 6830 RT 544 A1 - 2V	m/min	13,5 - 27											6 x 7	6 x 5,2			
CEI 38  IEC 38		kVA																
400 V (+6% -10%)		50 LVF : 75 kVA - 75 LVF : 100 kVA - 100 LVF : 125 kVA																



F

Levage
Distribution
Orientation
Translation

D

Heben
Katzfahren
Schwenken
Kranfahren

GB

Hoisting
Trolleying
Slewing
Travelling

E

Elevación
Distribución
Orientación
Traslación

I

Sollevamento
Distribuzione
Rotazione
Traslazione

P

Elevação
Distribuição
Rotação
Translação



Document commercial non contractuel. Pour toute information technique se référer à la notice correspondante.

Unverbindliches Vertriebsdokument. Für technische Informationen, siehe die entsprechenden Anweisungen.

This commercial document is not legally binding. For any technical information, please refer to the corresponding instructions.

Documento comercial no contractual. Para cualquier información técnica, ver la noticia correspondiente.

Documento commerciale non vincolante, per tutte le informazioni tecniche fare riferimento al catalogo istruzioni.

Documento comercial não contratual. Para qualquer informação técnica complementar consultar as respectivas instruções.

Manitowoc

Manitowoc
Crane CARE

POTAIN 



Americas

Tel : +1 888 479 7278
Tel : +1 717 593 2000

Europe - Middle East - Africa

Tel : +33 (0) 4 72 81 50 00
Tel : +44 (0) 191 522 2000

Asia - Pacific

Tel : +65 6264 1188
Fax : +65 6862 4040

www.manitowoccrane.com

18, rue de Charbonnières - B.R.173
69132 ECULLY Cedex - France

Tél. : +33 (0) 4 72 18 20 20

Fax. : +33 (0) 4 72 18 20 00

www.manitowoccrane.com

Topless MDT 268 J12

Code X-88985-60_Ref. 2007 13 MEQ 1

Copyright.Reproduction interdite © POTAIN 2007