

VIGOR®



ЭЛЕКТРИЧЕСКАЯ КОФЕМОЛКА
«COFFEEMANIA»
HX-3432

ИНСТРУКЦИЯ ПО ЭКСПЛУАТАЦИИ

VIGOR®

Инструкция по эксплуатации

УВАЖАЕМЫЙ ПОКУПАТЕЛЬ!

Мы благодарим Вас за выбор. Вы стали обладателем продукции торговой марки Vigor, которая отличается прогрессивным дизайном и высоким качеством исполнения. Мы надеемся, что наша продукция станет Вашим спутником на долгие годы.

Внимательно прочитайте эту инструкцию перед использованием прибора и сохраните для обращения к ней впоследствии!

СОСТАВНЫЕ ЧАСТИ

1. Прозрачная крышка
2. Кнопка управления
3. Корпус
4. Отсек для хранения шнура питания
5. Резиновые ножки



Инструкция по эксплуатации

МЕРЫ БЕЗОПАСНОСТИ

- Перед первоначальным включением проверьте, соответствуют ли технические характеристики изделия, указанные на наклейке, параметрам электросети.
- Использовать только в бытовых целях согласно данному Руководству по эксплуатации. Прибор не предназначен для промышленного применения.
- Не использовать вне помещений.
- Запрещается разбирать устройство, если оно подключено к электросети. Всегда отключайте устройство от электросети перед очисткой, или если Вы его не используете.
- Во избежание поражения электрическим током и возгорания, не погружайте прибор в воду или другие жидкости. Если это произошло, немедленно отключите его от электросети и обратитесь в Сервисный центр для проверки.
- Прибор не предназначен для использования лицами (включая детей) с пониженными физическими, чувственными или умственными способностями или при отсутствии у них опыта или знаний, если они не находятся под контролем или не проинструктированы об использовании прибора лицом, ответственным за их безопасность.
Дети должны находиться под контролем для недопущения игры с прибором
- Не оставляйте включенный прибор без присмотра.
- Не используйте принадлежности, не входящие в комплект поставки.
- Не используйте прибор с поврежденным шнуром питания.
- Не пытайтесь самостоятельно отремонтировать устройство. При возникновении неполадок обращайтесь в ближайший Сервисный центр.
- Следите, чтобы шнур питания не касался острых кромок и горячих поверхностей.
- Не тяните, не перекручивайте и ни на что не наматывайте шнур питания.
- Не ставьте прибор на горячую газовую или электрическую плиту, не располагайте его поблизости от источников тепла.
- Не прикасайтесь к движущимся частям прибора.
- Будьте осторожны при обращении с ножом.
- Перед использованием кофемолки проверьте, чтобы в ней не находились посторонние предметы.
- Максимально допустимое время непрерывной работы - не более 30 секунд с обязательным перерывом не менее 1 минуты.
- Каждый раз после окончания работы, прежде чем снимать крышку

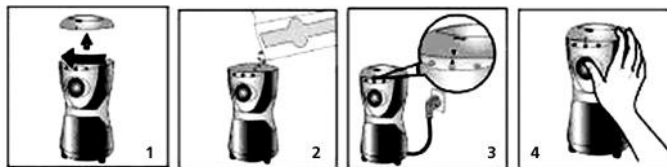
VIGOR®

Инструкция по эксплуатации

убедитесь, что прибор выключен, отключен от электросети и двигатель полностью остановился.

РАБОТА

- Кофемолка предназначена только для измельчения кофе в зернах.
- Не рекомендуется обрабатывать продукты с высоким содержанием масла (например, арахис) или слишком твёрдые (например, рис).
- Вместимость кофемолки - 90 граммов зерен. Не наполняйте кофемолку выше краев.
- Откройте крышку, вращая ее по часовой стрелке.
- Засыпьте в кофемолку зерна.
- Закройте крышку так, чтобы метка на ней совпала с меткой на корпусе.
- Полностью размотайте шнур питания и подключите кофемолку к электросети.
- Кофемолка работает в импульсном режиме. Чтобы смолоть кофе нажмите и удерживайте кнопку управления (не дольше 30 секунд).



По окончании помола отключите кофемолку от электросети, дождитесь полной остановки двигателя, аккуратно снимите крышку и извлеките смолотый кофе.

ОЧИСТКА И УХОД

- Перед очисткой обязательно отключайте прибор от электросети.
- После каждого использования, мягкой влажной тканью удаляйте остатки кофе из кофемолки и тщательно просушивайте ее.

ХРАНЕНИЕ

- Перед хранением убедитесь, что прибор отключен от электросети и полностью остыл.

Инструкция по эксплуатации

- Храните прибор в сухом прохладном месте.

УТИЛИЗАЦИЯ

При утилизации пришедшего в негодность прибора примите все меры, чтобы не нанести вреда окружающей среде. В частности, не рекомендуется сжигать упаковку и части прибора, поскольку красители, используемые при изготовлении прибора и упаковки, при сжигании выделяют в атмосферу вредные вещества, которые могут нанести вред экологии и здоровью человека и животных.

ТЕХНИЧЕСКИЕ ХАРАКТЕРИСТИКИ

Питание	220-240В, 50 Гц
Номинальная мощность	180 Вт
Максимальная мощность	200 Вт
Срок службы	2 года
Дата изготовления	10.01.2010

Фирма-производитель обращает внимание покупателей, что при эксплуатации прибора в рамках личных нужд и при соблюдении правил пользования, приведенных в данной инструкции по эксплуатации, срок службы прибора может значительно превысить указанный в настоящей инструкции.

Фирма-производитель оставляет за собой право вносить в конструкцию и комплектацию изменения, не ухудшающие эксплуатационные качества товара.

VIGOR®

Для заметок

VIGOR®

Для заметок



ВИГОР ХАНГЕРИ КФТ
1125, БУДАПЕШТ, ВАРОСКУТИ 18 Б, ВЕНГРИЯ
www.vigorgoods.com