

FACHVORSTELLUNG KUNST

GYMNASIALE OBERSTUFE AM GYMNASIUM HERKENRATH



WARUM KUNST IN DER OBERSTUFE?

DU BIST KREATIV, ZEICHNEST UND MALST GERNE, INTERESSIERST DICH FÜR KUNSTGESCHICHTE UND KANNST DICH GUT IN WORT UND SCHRIFT AUSDRÜCKEN? MÖCHTEST DU FOTOGRAFIEREN, MIT DIGITALEN GESTALTUNGSPROGRAMMEN ARBEITEN ODER AUCH SKULPTUREN UND OBJEKTE SELBER HERSTELLEN?

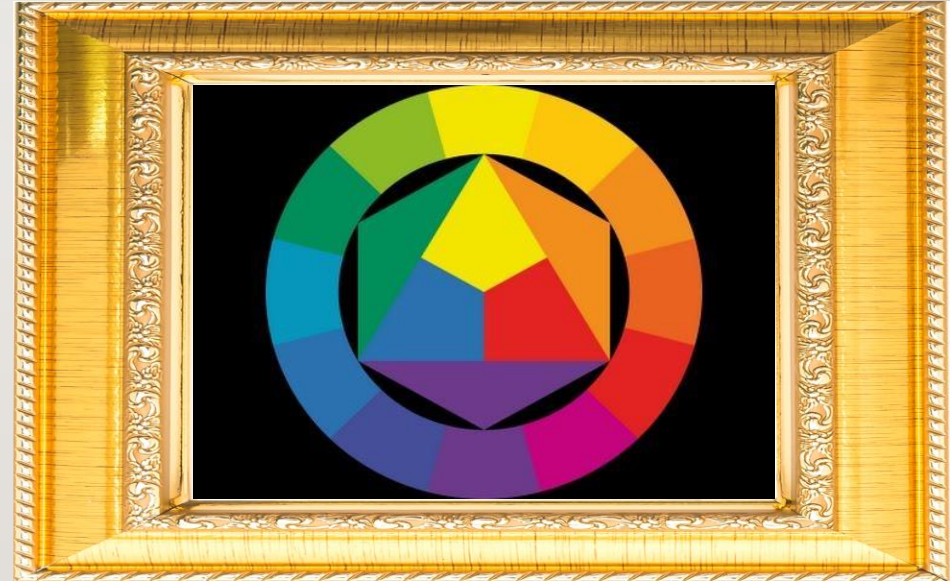
DANN IST DAS FACH KUNST GENAU DAS RICHTIGE FÜR DICH!



WAS ERWARTET DICH IM FACH KUNST IN DER OBERSTUFE?

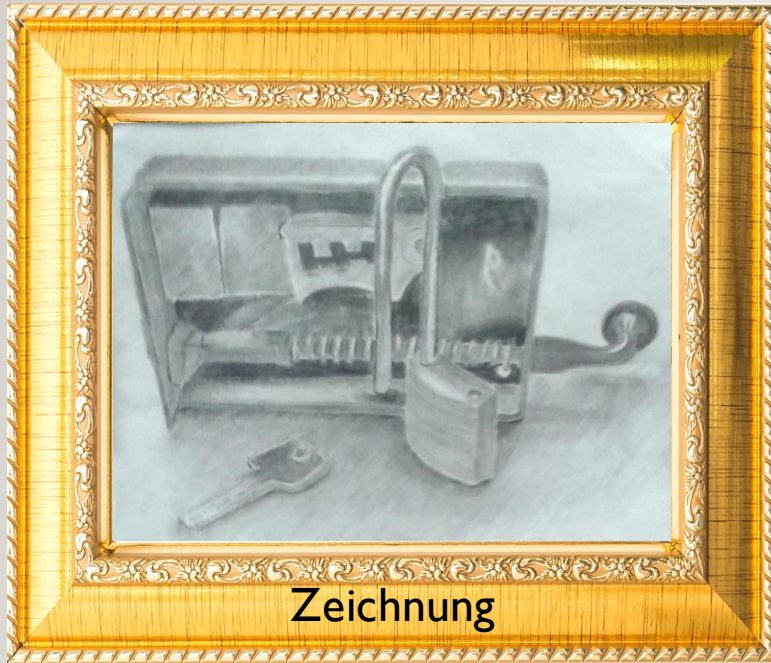


Praxis
Kunst selber machen
(PRODUKTION)



Theorie
Kunst deuten und verstehen
(REZEPTION & REFLEXION)

PRAXIS: EINE GROÙE BANDBREITE AN KÜNSTLERISCHEN TECHNIKEN UND KONZEPTEN



Zeichnung



Malerei

EINE GROÖE BANDBREITE AN KÜNSTLERISCHEN TECHNIKEN UND KONZEPTEN



EINE GROÖE BANDBREITE AN KÜNSTLERISCHEN TECHNIKEN UND KONZEPTEN



EINE GROÖE BANDBREITE AN KÜNSTLERISCHEN TECHNIKEN UND KONZEPTEN



Collage



Installation

THEORIE: WAS / WIE / WARUM?

MIT KUNSTWISSENSCHAFTLICHEN METHODEN ANALYSIEREN UND DEUTEN

BILDANALYSE:

- Bildbeschreibung
- Hypothesenbildung
- Formanalyse
- Interpretation

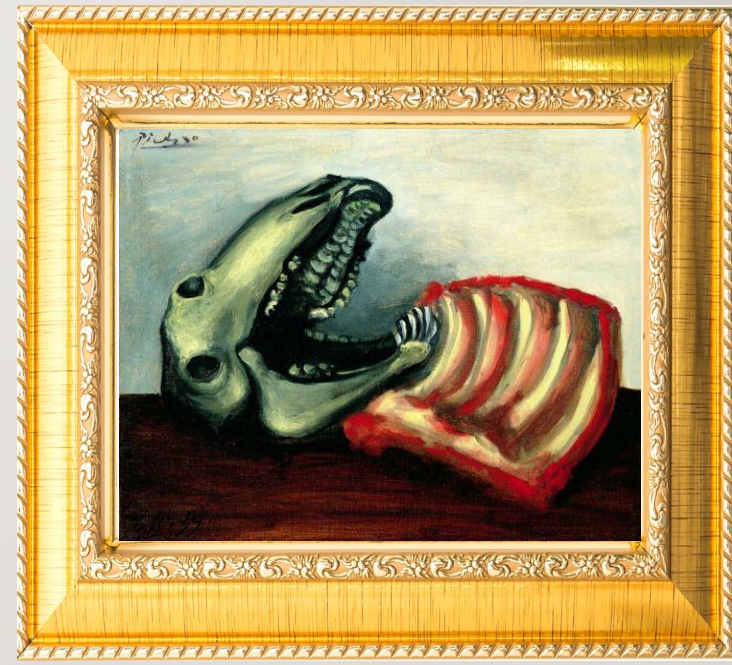
DABEI BEZÜGE ZU

- Kunstepochen und Stilen
- Exemplarischen Künstler*innen
- Zeitgeschichte / Gegenwart
- Vorgaben Zentralabitur

BEISPIELAUFGABETHEORIE: BILDVERGLEICHENDE ANALYSE



F. de Goya: Stillleben mit Schafskopf,
1816



P. Picasso: Stillleben mit Schafsschädel,
1939

SCHRIFTLICH ODER MÜNDLICH?

- Bei mündlicher Belegung ergibt sich die Gesamtleistung aus der "sonstigen Mitarbeit"
- Die "sonstige Mitarbeit" beinhaltet dabei vor allem mündliche Beiträge und praktische Arbeiten sowie gelegentliche schriftliche Leistungen im Rahmen des Unterrichts.
- Bei schriftlicher Belegung finden Klausuren im Wechsel von Theorie und Praxis statt.
- EF: eine Klausur pro Halbjahr
- Q-Phase: zwei Klausuren pro Halbjahr
- Ersatz der ersten Klausur im zweiten Halbjahr QI durch eine Facharbeit mit künstlerischem Schwerpunkt möglich.

Weitere Informationen findest du in unserem [Leistungskonzept](#).

LK ODER GK?

GRUNDKURS

- 3 Wochenstunden
- Zwei Klausuren pro Halbjahr; Vorabitur- und Abiturklausur bei Wahl als drittes Fach
- Grundlegende Behandlung der Themenfelder im Unterricht

LEISTUNGSKURS

- 5 Wochenstunden
- Zwei Klausuren pro Halbjahr; Vorabitur- und Abiturklausur
- Vertiefende Behandlung der Themenfelder im Unterricht

KANNST DU DIE MEISTEN DER FOLGENDEN FRAGEN MIT "JA" BEANTWORTEN?

- Hast du Freude daran, viel Zeit (im Unterricht und zur Vor- und Nachbereitung) mit Kunst zu verbringen?
 - Kannst du gut mit Stift und Farbe umgehen und bist in der Lage, deine Ideen zeichnerisch darzustellen?
 - Macht es dir Spaß, dich auch theoretisch, analytisch mit Kunst auseinanderzusetzen?
 - Hast du den Ehrgeiz, auch schwierige Aufgaben lösen zu wollen?
 - Möchtest du später einen Beruf/Studiengang mit gestalterischem Schwerpunkt wählen?
-dann solltest Du Kunst als Leistungskurs wählen!***

* Bei der Wahl von Kunst als Abiturfach muss Mathematik als weiteres Abiturfach gewählt werden.

INTERESSE GEWECKT UND MOTIVIERT?

DIE FACHSCHAFT KUNST FREUT SICH, DICH
NÄCHSTES JAHR IM KUNSTUNTERRICHT DER
OBERSTUFE BEGRÜßEN ZU DÜRFEN!

AUSFÜHRLICHERE INFORMATIONEN ZU DEN
KURSHALTEN DER OBERSTUFE FINDEST DU
[HIER](#) .

BILDQUELLEN

- FRANCISCO DE GOYA: "STILLEBEN MIT SCHAFSKOPF"

ENRIQUETA HARRIS: GOYA. LONDON: PHAIDON VERLAG 1969, S. 79, ABB. 47

- PABLO PICASSO: "STILLEBEN MIT SCHAFSSCHÄDEL"

<HTTPS://I.PINIMG.COM/ORIGINALS/86/1D/59/861D59E85D61E3347FF5959AC3D72BD8.JPG>

- FARBKREIS ITTEN

<HTTPS://WWW.ITP.UNI-HANNOVER.DE/FILEADMIN/ARBEITSGRUPPEN/ZAWISCHA/BILDCHEN/F-ITTEN3.PNG>